

HDAN



CENNIK PRODUKTÓW Systemy kominowe

2023

ważny od 16.03.2023 r.



SPIS TREŚCI

KOMINY TURBO

TURBO - opis systemu	str. 2
ADAPTERY (kotły kondensacyjne)	str. 3-6
SYSTEM KJJ (jednościenne) - cennik	str. 7
FLEX, ALUFOL (rury elastyczne) - cennik	str. 8
SYSTEM PSJ (powietrzno-spalinowe) - cennik	str. 9
SYSTEM KD (dwuścienne izolowane) - cennik	str. 10

JEDNOŚCIENNE OKRĄGŁE

TECNOVIS, (gaz, olej, drewno, węgiel) - opis systemów	str. 11
AKCESORIA TECNOVIS - zdjęcia	str. 12
AKCESORIA TECNOVIS - cennik	str. 13
ELEMENTY TECNOVIS - zdjęcia	str. 14
TECNOVIS 0,6 mm - cennik	str. 15
TECNOVIS 0,8 mm - cennik	str. 16
TECNOVIS 1,0 mm - cennik	str. 17
SYSTEM EKO (wentylacja, gaz) - opis systemu	str. 18
ELEMENTY EKO - zdjęcia	str. 19
SYSTEM EKO 0,5 mm - cennik	str. 20
PRZEDŁUŻENIA TECNOVIS (wkładów okrągłych) - cennik	str. 21

JEDNOŚCIENNE OWALNE

OWAL JZO+ (drewno, węgiel) - opis systemu	str. 22
AKCESORIA JZO+ - zdjęcia, cennik	str. 23
ELEMENTY JZO+ - zdjęcia	str. 24
OWAL JZO+ 0,6 mm - cennik	str. 25
OWAL JZO+ 0,8 mm - cennik	str. 26
OWAL JZO+ 1,0 mm - cennik	str. 27

DWUŚCIENNE IZOLOWANE

TECNOVIS BASIC (wentylacja, gaz, olej) i BASIC SOLID (drewno, węgiel) - opis systemów	str. 28
ELEMENTY TECNOVIS BASIC i BASIC SOLID - zdjęcia	str. 29
TECNOVIS BASIC (wentylacja, gaz, olej) - cennik	str. 30
TECNOVIS BASIC SOLID (drewno, węgiel) - cennik	str. 31
SYSTEM DZ+ (drewno, węgiel) - opis systemów	str. 32
AKCESORIA DZ+ - zdjęcia	str. 33
AKCESORIA DZ+ - cennik	str. 34
ELEMENTY DZ+ - zdjęcia	str. 35
DZ+ 0,6 mm (drewno) - cennik	str. 36
DZ+ 0,8 mm (drewno, węgiel) - cennik	str. 37
DZ+ 1,0 mm (drewno, węgiel) - cennik	str. 38

POZOSTAŁE

PRZYŁĄCZA KOMINOWE CZARNE 2 mm - zdjęcia	str. 39
PRZYŁĄCZA KOMINOWE CZARNE 2 mm - cennik	str. 40-41
PRZYŁĄCZA KOMINOWE 1,2 mm NA PELLETT - zdjęcia	str. 42
PRZYŁĄCZA KOMINOWE 1,2 mm NA PELLETT - cennik	str. 43
KOMINY CERAMICZNE - cennik	str. 44
WENTYLACJA IZOLOWANA Z OCYNKU - cennik	str. 45
POZOSTAŁA OFERTA - cennik	str. 46



TURBO

≡ KOMINY TURBO

System TURBO przeznaczony jest do odprowadzenia spalin z pieców z zamkniętą komorą spalania.

Są to specjalistyczne kominy służące do odprowadzania spalin z kotłów grzewczych wykorzystujących zjawisko kondensacji pary wodnej powstającej w procesie spalania. Część ciepła zawartego w spalinach odzyskuje się przez schłodzenie i wykroplenie pary wodnej z produktów spalania.

Ponieważ kotły z zamkniętą komorą spalania pracują na zasadzie nadciśnienia – wydobywające się z nich spaliny nie są „zasysane” przez komin na zasadzie grawitacyjnej, ale są „wydmuchiwane” przez kocioł – kominy z nimi współpracujące muszą się odznaczać bardzo wysoką szczelnością. Dlatego system kominowy TURBO jest wyposażony w uszczelki silikonowe i/lub EPDM umieszczone w kielichach rur spalinowych, co gwarantuje całkowitą, najwyższą szczelność układu.

System TURBO produkowany jest w trzech wersjach:

- **jednościennej (system KJJ)** – zestaw rur i kształtek przeznaczony do montażu w istniejących kominach ceramicznych. Rurami wypychane są spaliny, natomiast kominem (szachtem) zasysane jest powietrze do pieca. Należy szczególną uwagę zwrócić na to aby komin ceramiczny był czysty. Nie zaleca się montowania systemu TURBO jednościennego w kominach używanych poprzednio do pieców na paliwa stałe, ponieważ brud, sadza i inne zanieczyszczenia mogą zostać zassane do pieca wraz z powietrzem i doprowadzić do jego uszkodzenia.
- **dwuściennej z izolacją (system KD)** – zestaw rur lub kształtek o przekroju kołowym składający się z rury wewnętrznej służącej do odprowadzania spalin, izolacji termicznej i płaszcza zewnętrznego. Przewidziane są do stosowania jako kominy zewnętrzne, lub nie obudowane wewnętrzne przewody spalinowe, w przypadku braku tradycyjnego kominu, w którym można by umieścić wkład.
- **powietrzno-spalinowej (system PSJ)** – składa się z dwóch koncentrycznych rur – rury wewnętrznej (spalinowej), którą wyrzucane są spaliny oraz rury zewnętrznej. Przestrzeń pomiędzy tymi rurami piec zasysa powietrze niezbędne do spalania. Przeznaczone są do instalowania w brudnych, używanych kominach ceramicznych lub jako samodzielne kominy wewnętrzne do dalszej zabudowy, ewentualnie do wyrzutu spalin bezpośrednio przez ścianę budynku (w poziomie).

Dzięki temu, że powietrze dostarczane jest z zewnątrz kotły pracujące w tej technologii możemy instalować w pomieszczeniach o bardzo małej kubaturze, w łazienkach, kuchniach, a hermetyczna komora spalania daje pewność całkowitego bezpieczeństwa użytkowników.





ADAPTERY

TABELA ADAPTERÓW - KOTŁY KONDENSACYJNE

PRODUCENT	MODEL	60*100	80*125
ACV	HeatMaster 25 TC / 35 TC / 45 TC Kombi Kompakt HR 28/24 / HR 36/30 Kombi Kompakt HRE 24/18 / HRE 28/24 Kombi Kompakt HRE 36/30 / HRE 36/39 Kompakt Solo HR 24 / HR 30 Kompakt Solo HRE 18 / HRE 24 / HRE 30 / HRE 40 Prestige 18 Excellence MkIII Prestige 32 Excellence MkIII Prestige 18 Solo MkIII Prestige 32 Solo MkIII		Adapter PS AD 01K: 80*125 z króćcami pomiarowymi
ARISTON	GENUS PREMIUM EVO 24 / 30 / 35 GENUS PREMIUM EVO SYSTEM 18 / 24 / 30 / 35 CLAS PREMIUM EVO 24 / 30 / 35 CLAS PREMIUM EVO SYSTEM 18 / 24 / 35 CLAS B Premium 24 / 35 GENUS PREMIUM FS SOLAR 25 / 35 EGIS PREMIUM 24FF CARES PREMIUM EVO EU 24, 30	Adapter PS AD 02K: 60*100 z króćcami pomiarowymi	Adapter PS AD 03K: redukcyjny 60*100 / 80*125 z króćcami pomiarowymi
BAXI	DUO-TEC COMPACT 2F 20 / 24 / 28 DUO-TEC COMPACT 1F 1.24 DUO-TEC COMPACT plus 20, 24, 28 DUO-TEC COMPACT plus 1.24	Trójnik 90° podłączeniowy z rewizją 60*100	Trójnik 90° podłączeniowy z rewizją redukcyjny 60*100 / 80*125
BERETTA	Conica Green 25 e.s.i. Kompakt Green 25 e.s.i. Exclusive Green HE 25 c.s.i. Boiler Green 25 e.s.i. Conica Green 15S e.s.i. / 25S e.s.i. Kompakt Green 16S e.s.i. / 25S e.s.i. / 35S e.s.i. Exclusive Green HE 25 r.s.i. / 35 r.s.i. Ciao Green 25 c.s.i. / 25 r.s.i. MySmart 28 c.s.i. Quadra Green 25 c.s.i. / r.s.i. Mynute Green 25 c.s.i.	Adapter PS AD 06K: 60*100 z króćcami pomiarowymi	Adapter PS AD 07K: redukcyjny 60*100 / 80*125 z króćcami pomiarowymi
BROETJE	IntroCondens WHBC 22/24 / WHBC 28/33 EcoCondens Kompakt BBK 22 E EcoTherm Plus WGB 15 E / 20 E / 28 E / 38 E EcoTherm Plus WGB-K 20 E EcoCondens BBS 15 E / 20 E / 28 E EcoTherm Kompakt WBC 22/24 E EcoSolar BSK 15 E / 20 E IntroCondens WHBS 14 / WHBS 22 EcoTherm Kompakt WBS 14 E / WBS 22 E NovoCondens SOB 22 C / SOB 26 C NovoCondens BOB 20 / BOB 25		Trójnik 90° podłączeniowy z rewizją 80*125
	NovoCondens PWHC 24 / 28 / 33	Trójnik 90° podłączeniowy z rewizją 60*100	Trójnik 90° podłączeniowy z rewizją redukcyjny 60*100 / 80*125
BUDERUS	Logamax plus GB072-24K Logamax plus GB172-24T50 Logamax plus GB162-30T10 Logamax plus GB162-30T40S Logamax plus GB072-14 / GB072-20 / GB072-24 Logamax plus GB162-15 / GB162-25 / GB162-35 Logano plus GB102-16/30/42 Logan plus GB102S-16/30 Logan plus GB125 18/22/30/35		Trójnik 90° podłączeniowy z rewizją 80*125
	Logamax plus GB012-25K		Adapter PS AD 26K: 80*125 z króćcami pomiarowymi
DAEWOO	DGB-160 MES DGB-200 MES		Adapter PS AD 21K: 80*125
	DGB-250 MES DGB-300 MES DGB-350 MES		Adapter PS AD 22K: 80*125



ADAPTERY

TABELA ADAPTERÓW - KOTŁY KONDENSACYJNE

PRODUCENT	MODEL	60*100	80*125
DIETRICH	MCR II 24S / 24T / 24/28 MI / 30/35 MI / 34/39 MI MCR II 24 BS 100 / 24 BS 150 / 24/28 BIC MCR II 24/28 BW 100 / 30/35 BW 100 / 34/39 BW 100 MCR3 24T/ 24S / 35S / 24/28 MI / 30/35 MI MCR3 24 BS 100 / 24 BS 150 / 35 BS 100/ 35 BS 150 / 35 BS 200 MCR3 24/28 BW 100 / 30/35 BW 100 Innovens MCA 15 / MCA 25 / MCA 35 / MCA 25/28 MI / MCA 25/28 BIC Innovens MCA 15 BS 60 / MCA 15 BS 100 / MCA 15 BS 150 / MCA 15 BS 200 Innovens MCA 25 BS 60 / MCA 25 BS 100 / MCA 25 BS 150 / MCA 25 BS 200 Innovens MCA 35 BS 60 / MCA 35 BS 100 / MCA 35 BS 150 / MCA 35 BS 200 Modulens ACG 10/15 / ACG 15 / ACG 25 / ACG 35 Twineo ECG 17/29 / ECG 25 Quadrodens DUC 25	Trójnik 90° podłączeniowy z rewizją 60*100	Trójnik 90° podłączeniowy z rewizją redukcyjny 60*100 / 80*125
	Innovens Pro MCA 45 Elidens DTG 130-45 NeOvo Condens EFU C 19, C 24, C 32 Wingo SFC 25 FF Wingo SFC 1025 FF GTU C 1200 FF / L160 (1203) GTU C 1200 FF / L160 (1204) GTU C 1200 FF / L250 (1205) GTU C 120 FF (123) / (124) / (125) Modulens AFC 15, 24, 30		Trójnik 90° podłączeniowy z rewizją 80*125
FERROLI	BlueHelix PRO C - PRO 25C / PRO 32C BlueHelix TECH A - TECH 25A / TECH 32A BlueHelix TECH C - TECH 25C / TECH 32A BlueHelix 25K BlueHelix B35K, B32K, B S 32K DOMIcondens D - F24D / F28D ECONCEPT ST 25 (Stratos 25) ECONCEPT SOLAR ST 25 (SOLAR Stratos 25) DIVA F24 DIVA CONDENS F24 / F 28	Adapter PS AD 08K: 60*100 z króćcami pomiarowymi	Adapter PS AD 09K: redukcyjny 60*100 / 80*125 z króćcami pomiarowymi
FONDITAL	ANTEA KC - 12 / 24 / 28 ANTEA KR - 12 / 24 / 28 ANTEA KRB - 12 / 24 / 28 ITACA KB - 24 / 32 ITACA KC - 24 / 28 / 32 ITACA KR - 24 / 28 / 32 ITACA KRB - 24 / 28 / 32 FORMENTERA KC - 12 / 24 / 28 / 32 FORMENTERA KR - 12 / 24 / 28 / 32 FORMENTERA KRB - 12 / 24 / 28 / 32 MADEIRA SOLAR KRBS - 12 / 24 / 28 / 32 MADEIRA SOLAR KRBS M - 12 / 24 / 28 / 32 MADEIRA SOLAR KRBS V - 12 / 24 / 28 / 32 MADEIRA SOLAR KRBS MV - 12 / 24 / 28 / 32 MADEIRA SOLAR KRBS Z - 12 / 24 / 28 / 32 MADEIRA SOLAR KRBS MZ - 12 / 24 / 28 / 32 MADEIRA SOLAR COMPACT KBS - 24 / 32 MADEIRA SOLAR COMPACT KBS V - 24 / 32 MADEIRA SOLAR COMPACT KBS Z - 24 / 32 NIAS CONDENSING LINE TECH KB - 24 / 28 GIAVA KRB - 12 / 24 / 28 / 32 GIAVA KRB V - 12 / 24 / 28 / 32 GIAVA KRB Z - 12 / 24 / 28 / 32 TAHITI CONDENSING KR 55 MINORCA KC 24	Adapter PS AD 27K: 60*100	Adapter PS AD 28K: redukcyjny 60*100 / 80*125



ADAPTERY

TABELA ADAPTERÓW - KOTŁY KONDENSACYJNE

PRODUCENT	MODEL	60*100	80*125
IMMERGAS	VICTRIX 26 2 I (ver 2011) VICTRIX - X 12 2 I / X 24 2 I VICTRIX Superior TOP - 26 / 32 VICTRIX Superior TOP - 32 X VICTRIX ZEUS 26 1 I VICTRIX ZEUS Superior kW - 26 / 32 HERCULES Condensing - 26 2 E / 32 2 I HERCULES Condensing - ABT 32 2 I HERCULES Solar 26 1 A	Adapter PS AD 10K: 60*100 z króćcami pomiarowymi	Adapter PS AD 11K: redukcyjny 60*100 / 80*125 z króćcami pomiarowymi
JUNKERS	Cerapur Smart ZWB 28-3C Cerapur Smart ZSB 14-3C / 22-3C Cerapur Comfort ZWBR 35-3 Cerapur Comfort ZSBR 16-3 / 28-3 Cerapur Comfort ZBR 35-3 / 42-3 Cerapur Acu ZWSB 24/28-3 Cerapur Acu Smart ZWSB 30-4A Cerapur Modul ZBS14/100S-3MA Cerapur Modul ZBS22/150S-3MA Cerapur Modul ZBS30/150S-3MA Cerapur Modul Solar ZBS14/210S-3MA Cerapur Modul Solar ZBS22/210S-3MA Cerapur Solar CSW30-3A Cerapur Solar Comfort CSW 14/75-3A / 24/75-3A BOSH Condens GC9000iW – 20 / 30 / 40 / 50 BOSH Condens GC9000iWM – 20 / 100S / 150S		Adapter PS AD 14K: 80*125 z króćcami pomiarowymi
	CERAPUR MIDI ZWB 24-1AR CERAPUR MIDI ZWB 24-1RE		Adapter PS AD 26K: 80*125 z króćcami pomiarowymi
SAUNIER DUVAL	SEMIA CONDENS F 25-A THEMA CONDENS F 25-A THEMA CONDENS F AS 18-A/ F AS 24-A/ F AS 30-A ISOFAST 21 CONDENS F 30-A ISOTWIN CONDENS F 30-B / F 35-B	Adapter PS AD 15K: 60*100 z króćcami pomiarowymi	Adapter PS AD 16K: redukcyjny 60*100 / 80*125 z króćcami pomiarowymi
	THELIA CONDENS - 18-A/AS / 25-A/AS / 30-A/AS	Adapter PS AD 06K: 60*100 z króćcami pomiarowymi	Adapter PS AD 07K: redukcyjny 60*100 / 80*125 z króćcami pomiarowymi
	NIEDŹWIEDŹ CONDENS - 18 / 25 / 35 / 48 KKS		Adapter PS AD 01K: 80*125 z króćcami pomiarowymi
	THEMIS CONDENS – 12,5 – 24	Adapter PS AD 31K: 60*100 z króćcami pomiarowymi	Adapter PS AD 32K: redukcyjny 60*100 / 80*125 z króćcami pomiarowymi
TERMET	Ecocondens Crystal - 20 / 25 / 35 / 50 Ecocondens Crystal II - 20 / 25 / 35 / 50 Ecocondens Gold - 20 / 25 / 35 Ecocondens Integra - 20 / 25 Ecocondens Integra II - 20 / 25 Ecocondens Solid	Adapter PS AD 19K: 60*100 z króćcami pomiarowymi	Adapter PS AD 20K: redukcyjny 80*110 / 80*125 z króćcami pomiarowymi
	Ecocondens Gold Plus – 20 / 25 / 35 Ecocondens Silver Plus – 20 / 25 / 35 Termax Condens 3,9 – 24	Dla układu rozdzielnego: - Adapter PS ADSK 01 80 – spalinowy z króćcem pomiarowym - Adapter PS ADP 01 80 – powietrzny z króćcem pomiarowym	
	Trójnik 90° podłączeniowy z rewizją 60*100	Trójnik 90° podłączeniowy z rewizją redukcyjny 60*100 / 80*125	



ADAPTERY

TABELA ADAPTERÓW - KOTŁY KONDENSACYJNE

PRODUCENT	MODEL	60*100	80*125
VAILLANT	ecoTEC VC plus 146/5-5 / VC plus 206/5-5 / VC plus 246/5-5 ecoTEC VC plus 306/5-5 / VC plus 376/5-5 ecoTEC VCW plus 296/5-5 / plus 346/5-5 ecoTEC VCW pro 26/5-3 ecoVIT plus VKS INT 196 / VKS INT 246 / VKS INT 306 ecoCOMPACT VSC 206/4-5 90 / VSC 206/4-5 150 ecoCOMPACT VSC 306/4-5 90 / VSC 306/4-5 150 ecoCOMPACT/2 VSC INT 126/2-C 140 / VSC INT 196/2-C 150 ecoCOMPACT/2 VSC INT 246/2-C 170 / VSC INT 246/2-C 210 ecoCOMPACT/2 VSC INT 306/2-C 200 auroCOMPACT VSC S 206/4-5 190 auroCOMPACT/2 VSC S INT 196/2-C 200	Adapter PS AD 06K: 60*100 z króćcami pomiarowymi	Adapter PS AD 07K: redukcyjny 60*100 / 80*125 z króćcami pomiarowymi
	ecoTEC plus VU INT 466/4-5 H ecoTEC plus VU INT 656/4-5 H ecoVIT/4 exclusiv VKK 226/4 ecoVIT/4 exclusiv VKK 282/4 ecoVIT/4 exclusiv VKK 366/4 ecoVIT/4 exclusiv VKK 476/4 ecoVIT/4 exclusiv VKK 656/4		Adapter PS AD 01K: 80*125 z króćcami pomiarowymi
VISSMANN	Vitodens 050-W BPJC 6,5-33kW, Vitodens 100-E AB1B 9-35kW Vitodens 200 WB2C 4,8-35kW, Vitodens 300 WB3D 3,8-35kW Vitodens 100-W WB1C 6,5-35kW, Vitodens 100-W BPJA 6,5-25kW Vitodens 200-W B2HA 3,2-35kW, Vitodens 300-W B3HA 1,9-35kW Vitodens 222-W WS2B 4,8-35kW, Vitodens 222-F FS2B 4,8-35kW Vitodens 242-F FB2B 4,8-26kW, Vitodens 333-F FS3B 3,8-26kW Vitodens 333-F FR3B 3,8-26kW, Vitodens 343-F FB3B 3,8-19kW Vitodens 222-F FR2B 4,8-26kW, Vitodens 111-W B1LA 6,5-35kW Vitodens 222-W B2LA 3,2-35kW, Vitodens 222-F B2TA B2SA 3,2-35kW Vitodens 242-F B2UA 3,2-26kW, Vitodens 333-F B3TA 1,9-26kW Vitodens 343-F B3UA 1,9-19kW Vitosolar 300-F	Trójnik 90° podłączeniowy z rewizją 60*100	Trójnik 90° podłączeniowy z rewizją redukcyjny 60*100 / 80*125
WOLF	CGB-11/20/24 CGB-K-20/24 CGS-20/160 / CGS-24/200 CGW-11/100 / CGW-20/120 / CGW-24/140 CSZ-11/300 / CSZ-20/300 / CSZ-24-300 FGB 28 / 35 FGB K-28 / K-38	Trójnik 90° podłączeniowy z rewizją 60*100	Trójnik 90° podłączeniowy z rewizją redukcyjny 60*100 / 80*125
	CGB-35/50 CGB-K-40-35		Adapter PS AD 25K: 80*125 z króćcami pomiarowymi



CENNIK TURBO TECNOVIS

WKŁADY KOMINOWE TURBO JEDNOŚCIENNE TECNOVIS KJJ

NAZWA ELEMENTU	ŚREDNICA			
	SYMBOL	60	80	100
rura L=1000	KJJ RU .../1000	86	88	116
rura L=500	KJJ RU .../500	51	54	78
rura L=250	KJJ RU .../250	30	33	55
rura z uchem montażowym L=1000	KJJ RUU .../1000	89	91	121
kolano 15°,30°,45°	KJJ KSU 15,30,45/...	72	75	91
kolano 87°	KJJ KSU 87/...	89	98	124
kolano 87° niskie	KJJ KSBU 87/...	89	98	124
kolano 87° z rewizją	KJJ KRU 87/...	138	143	179
kolano 87° podparte	KJJ KPU 87/...	114	121	147
kolano 87° podparte niskie	KJJ KPBU 87/...	114	121	147
kolano redukcyjne 87° podparte	KJJ KPR 87/.../...	-	134	157
kolano 87° z podporą do trójnika	KJJ KPT 87/...	130	134	144
kolano 87° renowacyjne do trójnika *nowość	KJJ KRT 87/...	153	160	178
spust kondensatu pionowy	KJJ SP ...	105	113	121
spust kondensatu dolny	KJJ SD ...	105	113	162
trójnik 87°	KJJ TR 87/...	117	117	136
parasol z taśmą	KJJ PAR ...	61	61	61
deflektor z taśmą	KJJ DEF ...	160	160	160
osłona pionowa przeciw ptakom *nowość	KJJ OVP ...	90	90	103
osłona pozioma przeciw ptakom *nowość	KJJ OHP ...	90	90	103
kołnierz przeciwdeszczowy	KJJ KP ...	53	54	64
plyta dachowa ze śrubami	KJJ DHS ...	-	88	102
plyta kominowa kombi	KJJ DH KOMBI ...	153	153	-
plyta zakończeniowa	KJJ DHZ ...	116	116	-
redukcja	KJJ RDU .../...	-	66	94
obejma dystansowa	KJJ DYS ...	29	32	39
rozeta kwadratowa	PSJ ROZ ...	61	62	64
zatyczka szczelna	KJJ ZS ...	65	65	65
czerpnia powietrza z kratką L=100	KJJ CK ...	-	95	-
czerpnia powietrza L=500	KJJ CP .../500	-	76	-
mufa	KJJ MF ...	53	55	59
uszczelka	KJJ US ...	13	13	14



TURBO

RURY ELASTYCZNE FLEX

NAZWA ELEMENTU	ŚREDNICA														
	60	80	100	110	113	120	125	130	140	150	160	180	200	225	250
rura elastyczna FLEX (mb) o gr. 0,12 mm	105	111	140	159	161	170	175	183	197	215	228	253	282	321	356
rura elastyczna FLEX x 2 (mb) o gr. 2 x 0,09 mm	112	133	170	-	186	199	204	219	235	242	263	292	322	357	395
złączka dolna	86	86	86	86	86	95	104	104	117	133	137	153	167	179	253
złączka środkowa	86	86	86	86	86	95	104	104	117	133	137	153	167	179	253
złączka górna	86	86	86	86	86	95	104	104	117	133	137	153	167	179	253
silikon 310 ml											72				

ELASTYCZNE WKŁADY KOMINOWE ALUFOL

NAZWA ELEMENTU	ROZMIAR	
	Obwód przewodu kominowego do 600 mm (np. przekrój 140×140, 150×150)	Obwód przewodu kominowego do 900 mm (np. przekrój 140×270)
wentylacyjny	84	100
spalinowy	100	108



CENNIK TURBO TECNOVIS

KOMINY TURBO POWIETRZNO-SPALINOWE TECNOVIS PSJ

NAZWA ELEMENTU	SYMBOL	ŚREDNICA		
		60*100	80*125	100*150
adapter nr: 01,02,04,06,08,10,12,14,15,17,19,21,22,23,25,26,27,29,31	PSJ AD XX	151/158 mal.	151/158 mal.	-
adapter redukcyjny nr: 03,05,07,09,11,13,16,18,20,24,28,30,32	PSJ AD XX	-	177/186 mal.	-
trójnik 87° podłączeniowy lub systemowy	PSJ TPRK 87 ..lub PSJ TPRS 87....	231/243 mal.	243/255 mal.	350/367 mal.
trójnik redukcyjny 87° podłączeniowy lub systemowy	PSJ TRRK 87 .../... lub PSJ TRRS 87	-	253/266 mal.	-
kolano podłączeniowe 87° na adaptery nr: 02,04,06,08,10,12,15,17,19,23,27,29,31	PSJ KPK 87 ...	188/198 mal.	200/210 mal.	-
wyczystka podłączeniowa lub systemowa	PSJ WPK ... lub PSJ WK ...	253/266 mal.	264/277 mal.	394/414 mal.
redukcja podłączeniowa lub systemowa	PSJ RPK ... lub PSJ RSK ...	-	144/152 mal.	193/202 mal.
rura L=1000	PSJ RK .../1000	192/201 mal.	200/210 mal.	253/266 mal.
rura L=500	PSJ RK .../500	132/139 mal.	141/148 mal.	176/185 mal.
rura L=250	PSJ RK .../250	106/112 mal.	114/120 mal.	146/153 mal.
rura podłączeniowa L=1000	PSJ RKP .../1000	201/211 mal.	211/221 mal.	263/277 mal.
rura podłączeniowa L=500	PSJ RKP .../500	139/146 mal.	147/154 mal.	189/198 mal.
rura podłączeniowa L=250	PSJ RKP .../250	114/120 mal.	121/127 mal.	154/162 mal.
kolano 15°	PSJ KSK 15 ...	153/161 mal.	167/176 mal.	215/226 mal.
kolano 30°	PSJ KSK 30 ...	153/161 mal.	167/176 mal.	215/226 mal.
kolano 45°	PSJ KSK 45 ...	153/161 mal.	167/176 mal.	215/226 mal.
kolano 87°	PSJ KSK 87 ...	188/198 mal.	200/210 mal.	229/240 mal.
kolano 87° z rewizją podłączeniowe lub systemowe	PSJ KPRK 87 ... lub PSJ KSRK 87	266/279 mal.	271/284 mal.	305/320 mal.
rura startowa z uszami montażowymi L=1000 *nowość	PSJ RKU .../1000	201/211 mal.	211/221 mal.	263/277 mal.
kolano 87° podparte	PSJ KSPK 87 ...	221/232 mal.	237/249 mal.	279/294 mal.
adapter płaski (rozdzielacz)	PSJ APK ...	255/268 mal.	255/268 mal.	307/322 mal.
adapter trójnikowy (rozdzielacz)	PSJ ATK ...	255/268 mal.	255/268 mal.	307/322 mal.
ustnik pionowy	PSJ UPK ...	125	138	182
ustnik poziomy krótki	PSJ UHK ...	162/169 mal.	189/199 mal.	210/221 mal.
ustnik poziomy długi	PSJ UHDK ...	202/212 mal.	220/231 mal.	281/295 mal.
rozeta kwadratowa	PSJ ROZ ...	64/67 mal.	65/68 mal.	74/77 mal.
rozeta silikonowa okrągła *nowość	PSJ RSO ...	48	51	-
kołnierz przeciwdeszczowy	PSJ KP ...	64/67 mal.	65/68 mal.	76/79 mal.
plyta dachowa ze śrubami	KJJ DHS ...	102	102	111
przejście dachowe proste 0° - na blasze (BC), na ołowiu (PB)	PSJ PDP 0°/...-BC lub -PB	-	281	311
przejście dachowe kątowe 10°, 20° - na blasze (BC), na ołowiu (PB)	PSJ ...°/...-BC lub -PB	-	281	311
przejście dachowe kątowe 30°, 40° - na blasze (BC), na ołowiu (PB)	PSJ ...°/...-BC lub -PB	-	295	329



TURBO

KOMINY TURBO DWUŚCIENNE IZOLOWANE KD

NAZWA ELEMENTU	SYMBOL	ŚREDNICA	
		80*125	100*150
rura L=1000	KD RI .../1000	246	285
rura L=500	KD RI .../500	199	204
rura L=250	KD RI .../250	161	180
kolano 90°	KD KSI 90 ...	233	322
kolano 45°	KD KSI 45 ...	220	256
zamknięcie izolacji	KD END ...	91	105
czerpnia powietrza prosta	KD CPI ...	143	184
kolano 90° z czerpnią	KD KCSI 90 ...	290	372
ustnik	KD UPI ...	119	127
podpora przejściowa	KD PPI ...	253	282
obejma konstrukcyjna regulowana (do 100 mm)	KD OKRW ... W 50-100	144	144
obejma konstrukcyjna regulowana (do 200 mm)	KD OKRW ... W 150-200	144	144
obejma konstrukcyjna regulowana (do 300 mm)	KD OKRW ... W 200-300	178	178
obejma konstrukcyjna regulowana (do 400 mm)	KD OKRW ... W 300-400	208	208
wspornik (do 100 mm)	KD WS ... W 50-100	287	287
wspornik (do 200 mm)	KD WS ... W 100-200	287	287
wspornik (do 300 mm)	KD WS ... W 200-300	338	338
wspornik (do 400 mm)	KD WS ... W 300-400	338	338



JEDNOŚCIENNE OKRĄGŁE

≡ WKŁADY KOMINOWE OKRĄGŁE ŻAROODPORNE TECNOVIS

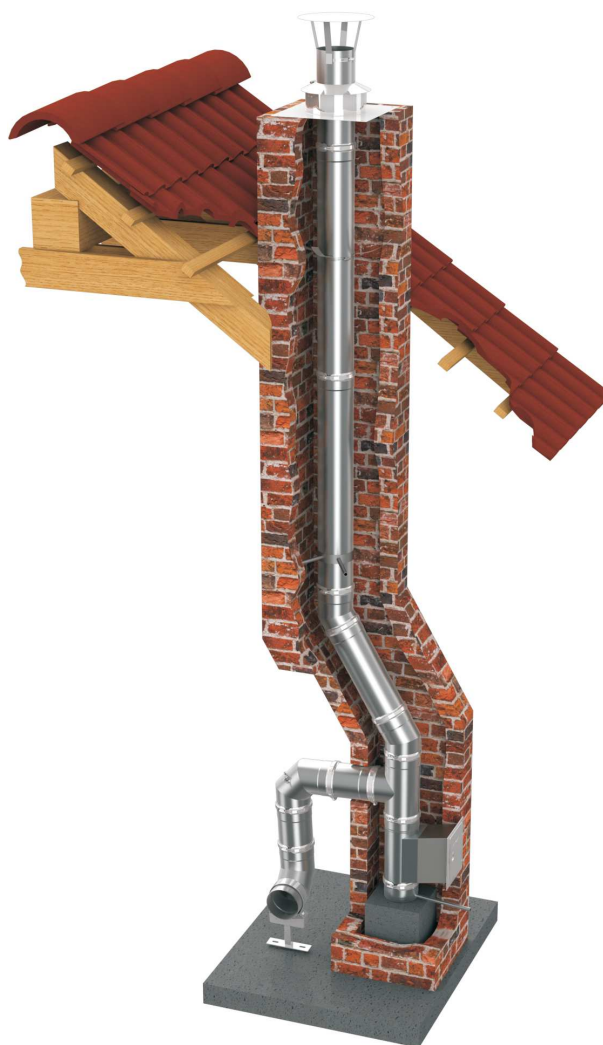
Jest to system rur i kształtek wykorzystywanych przy odprowadzaniu spalin z urządzeń grzewczych. Służą one do zabezpieczania istniejących przewodów kominowych między innymi przed destrukcyjnym działaniem spalin.

Systemy jednościenne **TECNOVIS** produkowane są z wysokogatunkowej stali kwasoodpornej i żaroodpornej o grubości od 0,6 mm do 1,0 mm w gatunku 1.4404. Elementy łączą się kielichowo. Metoda spawania plazmowego zapewnia elementom odpowiednią szczelność. System produkowany jest w zakresie średnic od Dn 100 do Dn 500. Wszystkie elementy posiadają certyfikat CE.

Systemy jednościenne TECNOVIS:

- 0,6 mm - przeznaczony do urządzeń grzewczych opalanych gazem/olejem opałowym lub drewnem (praca na sucho)
- 0,8 mm i 1,0 mm - przeznaczony do urządzeń grzewczych opalanych paliwami stałymi drewno, węgiel, ekogroszek (praca na sucho)

Przekrój i wysokość wkładu kominowego powinna być dobrana na podstawie dokumentacji technicznej urządzenia grzewczego, ponieważ nieodpowiedni dobór tych parametrów może spowodować zaburzenia ciągu i/lub niewłaściwą pracę urządzenia grzewczego.



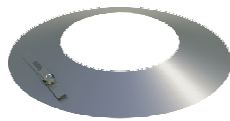
JEDNOŚCIENNE OKRĄGŁE

AKCESORIA - WKŁADY KOMINOWE TECNOVIS

PARASOL



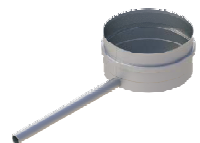
KOŁNIERZ PRZECIWDESZCZOWY



PŁYTA Z WPUSTEM



ODSKRAPLACZ Z RURKĄ W BOK



ZAŚLEPKA OKRĄGŁA DO TRÓJNIKA



OBEJMA Z KOŁKIEM



PRZEDŁUŻENIE DO WYCZYSTKI Z DRZWICZKAMI



REDUKCJA PROSTOKĄT / OKRĄG



REDUKCJA OKRĄG / OKRĄG



DRZWICZKI IZOLOWANE





JEDNOŚCIENNE OKRĄGLE

AKCESORIA - WKŁADY KOMINOWE TECNOVIS

NAZWA ELEMENTU	ŚREDNICA						
	120	130	140	150	160	180	200
parasol	125	126	129	129	140	163	191
kolnierz przeciwdeszczowy	65	65	81	89	89	105	105
plyta z wpustem	141	142	152	157	172	186	202
odskraplacz z rurką w bok	98	98	106	106	106	121	121
zaślepka okrągła do trójnika	72	73	78	78	79	98	100
obejma z kołkiem	50	52	54	58	61	65	77
przedłużenie do wyczystki z drzwiczkami	L=150 mm - 99,00		L=250 mm - 185,00		L=500 mm - 277,00		L=1000 mm - 348,00
redukcja prostokąt obwód 400-600 gr. 1,0 mm	300	300	300	300	300	300	300
redukcja prostokąt obwód 601-800 gr. 1,0 mm	384	384	384	384	384	384	384
redukcja prostokąt obwód 801-1000 gr. 1,0 mm	457	457	457	457	457	457	457
redukcja prostokąt obwód 1001-1200 gr. 1,0 mm	576	576	576	576	576	576	576
drzwiczki izolowane	180						

REDUKCJE OKRĄG / OKRĄG

Średnica A/B	120		130		140		150		160		180		200	
	0,6 mm	1,0 mm	0,6 mm	1,0 mm	0,6 mm	1,0 mm	0,6 mm	1,0 mm	0,6 mm	1,0 mm	0,6 mm	1,0 mm	0,6 mm	1,0 mm
120	-	-	97	139	154	139	162	227	167	241	189	268	204	289
130	97	139	-	-	106	149	162	149	167	241	189	268	204	289
140	154	139	106	149	-	-	111	156	167	156	189	268	204	289
150	162	227	162	149	111	156	-	-	118	167	189	268	204	289
160	167	241	167	241	167	156	118	167	-	-	189	182	204	289
180	189	268	189	268	189	268	189	268	189	182	-	-	204	216
200	204	289	204	289	204	289	204	289	204	289	204	216	-	-

JEDNOŚCIENNE OKRĄGŁE

ELEMENTY WKŁADÓW KOMINOWYCH TECNOVIS

RURA L=1000



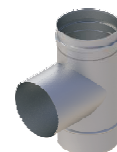
RURA L=500



RURA L=250



TRÓJNIK 90°



TRÓJNIK 45°



WYCZYSTKA Z DRZWICZKAMI



WYCZYSTKA NA RURZE



KOLANO 90°



KOLANO 45°



KOLANO 30°



KOLANO 15°



KOLANO NASTAWNE 0-90°





JEDNOŚCIENNE OKRĄGŁE

WKŁADY KOMINOWE TECNOVIS - 0,6 MM



GAZ / OLEJ DREWNO / PELLET

NAZWA ELEMENTU	ŚREDNICA						
	120	130	140	150	160	180	200
rura L=1000	173	185	193	201	222	241	268
rura L=500	99	104	113	117	128	140	156
rura L=250	52	54	55	57	64	67	78
trójnik 90°	142	151	157	166	185	199	221
trójnik 45°	246	251	274	281	295	351	409
wyczystka z drzwiczkami	348	361	372	383	408	429	459
wyczystka na rurze	177	177	194	194	207	235	254
kolano stałe 90°	153	161	168	178	194	212	235
kolano stałe 45°	121	128	131	139	155	166	186
kolano stałe 30°	121	128	131	139	155	166	186
kolano stałe 15°	121	128	131	139	155	166	186
kolano nastawne 0-90°	202	212	223	232	259	281	312



JEDNOŚCIENNE OKRĄGŁE

WKŁADY KOMINOWE TECNOVIS - 0,8 MM



GAZ / OLEJ



DREWNO / PELLET



WĘGIEL

NAZWA ELEMENTU	ŚREDNICA							
	120	130	140	150	160	180	200	
rura L=1000	209	221	233	245	261	293	319	
rura L=500	120	127	133	143	149	169	185	
rura L=250	60	64	66	70	75	87	91	
trójnik 90°	169	180	189	202	215	241	262	
trójnik 45°	255	255	270	284	303	355	418	
wyczystka z drzwiczkami	391	405	418	431	452	486	516	
wyczystka na rurze	226	229	257	264	277	282	314	
kolano stałe 90°	183	193	205	215	230	257	281	
kolano stałe 45°	142	152	161	168	180	202	218	
kolano stałe 30°	142	152	161	168	180	202	218	
kolano stałe 15°	142	152	161	168	180	202	218	
kolano nastawne 0-90°	240	255	270	284	303	341	369	



JEDNOŚCIENNE OKRĄGŁE

WKŁADY KOMINOWE TECNOVIS - 1,0 MM



GAZ / OLEJ



DREWNO / PELLET



WĘGIEL

NAZWA ELEMENTU	ŚREDNICA						
	120	130	140	150	160	180	200
rura L=1000	244	260	280	301	324	364	393
rura L=500	141	149	162	173	186	209	225
rura L=250	70	74	81	88	92	104	115
trójnik 90°	201	213	239	246	264	296	322
trójnik 45°	340	340	348	348	416	443	494
wyczystka z drzwiczkami	430	448	475	498	523	568	605
wyczystka na rurze	235	240	257	267	289	325	353
kolano stałe 90°	215	229	246	263	283	317	344
kolano stałe 45°	167	179	193	207	223	249	271
kolano stałe 30°	167	179	193	207	223	249	271
kolano stałe 15°	167	179	193	207	223	249	271
kolano nastawne 0-90°	289	300	326	348	373	419	454



JEDNOŚCIENNE OKRĄGŁE

≡ WKŁADY KOMINOWE OKRĄGŁE EKO

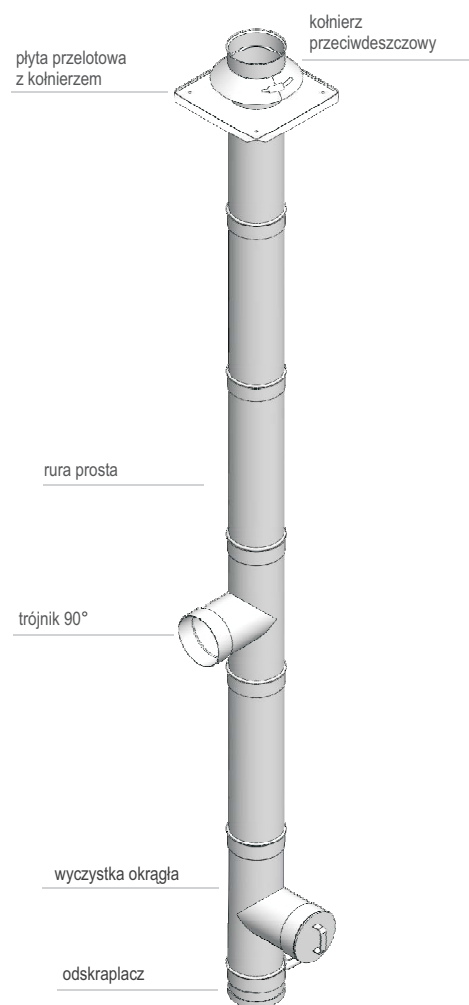
Jest to system rur i kształtek wykorzystywanych przy odprowadzaniu spalin z urządzeń grzewczych. Służy on do zabezpieczania istniejących przewodów kominowych między innymi przed działaniem agresywnego kondensatu.

System **EKO** produkowany jest z wysokogatunkowej stali szlachetnej o grubości od 0,4 do 0,6 mm. Elementy łączą się kielichowo. Metoda spawania plazmowego zapewnia elementom odpowiednią szczelność. System produkowany jest w zakresie średnic od Dn 100 do Dn 500. Wszystkie elementy posiadają certyfikat CE.

System EKO:

- 0,4 - 0,6 mm - zastosowanie: wentylacja, gaz

Przekrój i wysokość wkładu kominowego powinna być dobrana na podstawie dokumentacji technicznej urządzenia grzewczego, ponieważ nieodpowiedni dobór tych parametrów może spowodować zaburzenia ciągu i/lub niewłaściwą pracę urządzenia grzewczego.



JEDNOŚCIENNE OKRĄGŁE

ELEMENTY WKŁADÓW KOMINOWYCH EKO

RURA L=1000



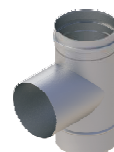
RURA L=500



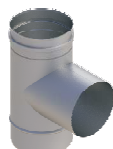
RURA L=250



TRÓJNIK 90°



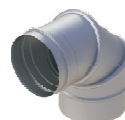
TRÓJNIK REDUKCYJNY 90°



ZAŚLEPKA OKRĄGŁA DO TRÓJNIKA



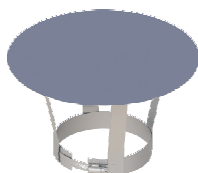
KOLANO NASTAWNE 0-90°



KOLANO STAŁE 90°



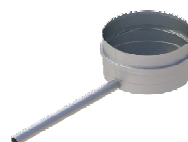
PARASOL



PŁYTA Z WPUSTEM



ODSKRAPLACZ Z RURKĄ W BOK



KOŁNIERZ PRZECIWDESZCZOWY



REDUKCJA OKRĄG / OKRĄG





JEDNOŚCIENNE OKRĄGŁE

WKŁADY KOMINOWE EKO - 0,5 mm



NAZWA ELEMENTU	ŚREDNICA				
	100	110 / 113	120	130	150
rura L=1000	97	105	108	112	145
rura L=500	60	65	70	75	80
rura L=250	40	50	53	57	62
trójnik 90°	100	125	135	140	148
trójnik redukcyjny 90° z wyjściem na 130	135	140	145	-	-
zaślepka okrągła do trójnika	-	-	72	76	82
kolano nastawne 0-90°	-	106	111	115	156
kolano stałe 90°	-	89	100	106	139
parasol	62	70	72	77	85
plyta z wpustem	70	78	83	88	98
odskraplacz z rurką w bok	80	83	83	83	88
kołnierz przeciwdeszczowy	62	62	62	70	77
redukcja okrąg/okrąg (2 wymiary)	80	83	83	83	88



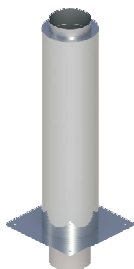
PRZEDŁUŻENIA KOMINA

IZOLOWANE PRZEDŁUŻENIA WKŁADÓW KOMINOWYCH OKRĄGLYCH - TECNOVIS

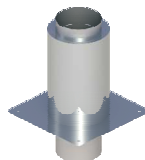
PRZEDŁUŻENIE L=1180



PRZEDŁUŻENIE L=1000



PRZEDŁUŻENIE L=500



NADSTAWKI TECNOVIS BASIC - 0,5 MM

WENTYLACJA /
GAZ / OLEJ

ELEMENTY	ROZMIAR					
	ROZMIAR WPUSTU	130	150	160	180	200
	ŚREDNICA NAD KOMINEM	FI 130/180	FI 150/200	FI 160/210	FI 180/230	FI 200/250
przedłużenie L=1180 *nowość		551	594	624	683	734
przedłużenie L=1000		469	492	507	549	609
przedłużenie L=500		348	363	373	400	466

NADSTAWKI TECNOVIS BASIC SOLID - 0,8 MM

WENTYLACJA /
GAZ / OLEJ

DREWNO / PELLET

WĘGIEL

ELEMENTY	ROZMIAR					
	ROZMIAR WPUSTU	130	150	160	180	200
	ŚREDNICA NAD KOMINEM	FI 130/180	FI 150/200	FI 160/210	FI 180/230	FI 200/250
przedłużenie L=1180 *nowość		633	688	723	795	858
przedłużenie L=1000		521	556	572	622	693
przedłużenie L=500		385	406	418	449	499



JEDNOŚCIENNE OWALNE

WŁĄDZY KOMINOWE OWALNE JZO+

Jest to system owalnych rur i kształtek wykorzystywanych przy odprowadzaniu spalin z urządzeń grzewczych opalanych drewnem, węglem lub ekogroszkiem. Służy on do zabezpieczenia istniejących przewodów kominowych między innymi przed destrukcyjnym działaniem spalin.

System **OWAL JZO+** produkowany jest z wysokogatunkowej stali kwasoodpornej i żaroodpornej o grubości od 0,6 mm do 1,0 mm w gatunku 1.4404. Elementy łączą się kielichowo. Metoda spawania plazmowego zapewnia elementom odpowiednią szczelność. Wszystkie produkowane elementy posiadają certyfikat CE.

System OWAL JZO+:

- 0,6 mm - przeznaczony do urządzeń grzewczych opalanych gazem, olejem opałowym lub drewnem (praca na sucho)
- 0,8 i 1,0 mm - przeznaczony do urządzeń grzewczych opalanych drewnem, węglem, ekogroszkiem (praca na sucho)

Rozmiar owalny

100x210

110x170

110x190

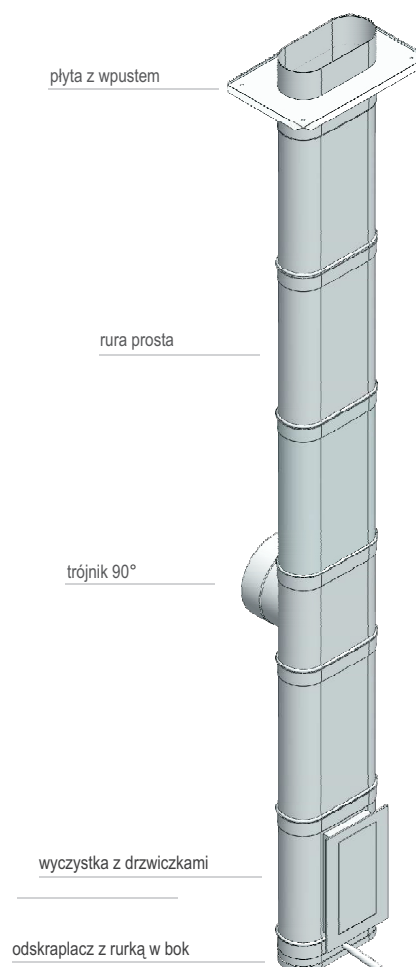
120x180

120x200

120x220

120x240

Przekrój i wysokość wkładu kominowego powinna być dobrana na podstawie dokumentacji technicznej urządzenia grzewczego, ponieważ nieodpowiedni dobór tych parametrów może spowodować zaburzenia ciągu i/lub niewłaściwą pracę urządzenia grzewczego.



JEDNOŚCIENNE OWALNE

AKCESORIA OWAL JZO+

PARASOL



KOŁNIERZ PRZECIWDESZCZOWY



PLYTA PRZELOTOWA Z KOŁNIERZEM I KOŁNIERZEM PRZECIWDESZCZOWYM



PLYTA Z WPUSTEM



ODSKRAPLACZ Z RURKĄ W BOK



PRZEDŁUŻENIE L=200, 250, 500 DO WYCZYSTKI Z DRZWICZKAMI



REDUKCJA OWAL / FI



NAZWA ELEMENTU	ROZMIAR				
	110x170	110x190 120x180	100x210 120x200	120x220	120x240
parasol	202	238	238	253	274
kołnierz przeciwdeszczowy	133	133	146	146	157
plyta przelotowa z kołnierzem i kołnierzem przeciwdeszczowym	383	383	406	406	429
plyta z wpuściem	245	245	256	261	261
odskraplacz z rurką w bok	202	202	220	235	235
przedłużenie do wyczystki z drzewczkami	L=200 mm - 183		L=250 mm - 213	L=500 mm - 304	
redukcja owal / fi gr. 1,0 mm	297	312	331	344	374

JEDNOŚCIENNE OWALNE

ELEMENTY OWAL JZO+

RURA L=1000



RURA L=500



RURA L=250



TRÓJNIK 90° SZERSZY BOK



TRÓJNIK 90° WĘŻSZY BOK



TRÓJNIK 45° SZERSZY BOK



TRÓJNIK 45° WĘŻSZY BOK



WYCZYSTKA OKRĄGLA SZERSZY BOK



WYCZYSTKA OKRĄGLA WĘŻSZY BOK



WYCZYSTKA SZERSZY BOK Z DRZWICZKAMI



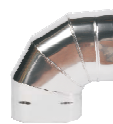
WYCZYSTKA WĘŻSZY BOK Z DRZWICZKAMI



KOLANO 90° SZERSZY BOK



KOLANO 90° WĘŻSZY BOK



KOLANO 45° SZERSZY BOK



KOLANO 45° WĘŻSZY BOK





JEDNOŚCIENNE OWALNE

WKŁADY KOMINOWE OWALNE OWAL JZO+ - 0,6 MM



GAZ / OLEJ



DREWNO / PELLET

NAZWA ELEMENTU	ROZMIAR				
	110x170	110x190 120x180	100x210 120x200	120x220	120x240
rura L=1000	261	279	294	304	342
rura L=500	177	188	199	205	231
rura L=250	125	133	140	144	162
trójnik 90° szerszy bok	287	307	323	336	377
trójnik 90° węższy bok	485	529	545	557	615
trójnik 45° szerszy bok	338	364	382	393	444
trójnik 45° węższy bok	536	586	622	633	683
wyczystka okrągła szerszy bok	370	391	404	418	459
wyczystka okrągła węższy bok	421	402	413	428	458
wyczystka z drzwiczkami szerszy bok	528	556	575	589	644
wyczystka z drzwiczkami węższy bok	582	611	633	649	712
kolano 90° szerszy bok	235	253	265	274	307
kolano 90° węższy bok	314	336	352	364	410
kolano 45° szerszy bok	197	208	217	227	254
kolano 45° węższy bok	230	246	259	267	303



JEDNOŚCIENNE OWALNE

WKŁADY KOMINOWE OWALNE OWAL JZO+ - 0,8 MM



GAZ / OLEJ



DREWNO / PELLET



WĘGIEL

NAZWA ELEMENTU	ROZMIAR				
	110x170	110x190 120x180	100x210 120x200	120x220	120x240
rura L=1000	337	363	378	395	433
rura L=500	228	245	256	265	293
rura L=250	160	173	183	187	205
trójnik 90° szerszy bok	373	397	417	433	474
trójnik 90° węższy bok	697	749	767	784	825
trójnik 45° szerszy bok	437	470	492	510	562
trójnik 45° węższy bok	763	822	843	862	913
wyczystka okrągła szerszy bok	457	484	503	517	558
wyczystka okrągła węższy bok	524	556	576	595	646
wyczystka z drzwiczkami szerszy bok	557	593	615	635	688
wyczystka z drzwiczkami węższy bok	710	745	774	796	859
kolano 90° szerszy bok	305	326	342	355	388
kolano 90° węższy bok	406	435	454	473	517
kolano 45° szerszy bok	253	267	279	294	319
kolano 45° węższy bok	297	316	333	345	378



JEDNOŚCIENNE OWALNE

WKŁADY KOMINOWE OWALNE OWAL JZO+ - 1,0 MM



GAZ / OLEJ



DREWNO / PELLET



WĘGIEL

NAZWA ELEMENTU	ROZMIAR				
	110x170	110x190 120x180	100x210 120x200	120x220	120x240
rura L=1000	392	421	441	459	517
rura L=500	267	283	300	311	351
rura L=250	187	198	210	219	243
trójnik 90° szerszy bok	430	462	484	503	568
trójnik 90° węższy bok	762	818	842	861	927
trójnik 45° szerszy bok	573	573	573	594	671
trójnik 45° węższy bok	840	877	931	952	1026
wyczystka okrągła szerszy bok	517	547	572	590	656
wyczystka okrągła węższy bok	594	630	660	681	756
wyczystka z drzwiczkami szerszy bok	635	674	701	727	809
wyczystka z drzwiczkami węższy bok	799	843	879	908	1000
kolano 90° szerszy bok	353	378	396	413	465
kolano 90° węższy bok	468	503	531	549	620
kolano 45° szerszy bok	293	312	330	341	385
kolano 45° węższy bok	342	369	386	403	455



DWUŚCIENNE IZOLOWANE

≡ KOMINY IZOLOWANE TECNOVIS BASIC i BASIC SOLID

Kominy dwuścienne izolowane, znajdują zastosowanie w przypadku, gdy tradycyjny komin ceramiczny nie gwarantuje prawidłowej pracy danego urządzenia grzewczego ze względu na zbyt mały przekrój lub wysokość. Stanowią też doskonałe rozwiązanie w budynkach nie posiadających tradycyjnego komina, jego budowa niemożliwa lub nieopłacalna, a także wtedy gdy wszystkie kanały kominowe są już zajęte.

Możliwe są trzy warianty wykonania układu odprowadzania spalin:

- Zainstalowanie odpowiednio dobranych elementów częściowo wewnątrz budynku z odpowiednim wyprowadzeniem na zewnątrz.
- Zainstalowanie układu odprowadzania spalin na elewacji budynku, z wykorzystaniem ściany zewnętrznej jako konstrukcji nośnej z odpowiednim wyprowadzeniem komina ponad dach budynku.
- Wykonanie wolnostojącego komina na odrębnej konstrukcji nośnej.

System dwuścienny TECNOVIS oferujemy w dwóch wariantach:

BASIC – zakres średnic DN 130 – DN 200, grubość izolacji 25 mm.

- 0,4 - 0,6 mm - zastosowanie: wentylacja, gaz, olej

BASIC SOLID - zakres średnic DN 130 – DN 200, grubość izolacji 25 mm.

- 0,8 mm - zastosowanie: wentylacja, gaz, olej, drewno w kominkach (suchy tryb pracy), pellet drzewny (tylko klasy A1 i A2 wg PN-EN ISO 17225-2:2014), węgiel (suchy tryb pracy)

Komin dwuścienny izolowany TECNOVIS zbudowany jest z:

- wewnętrznego przewodu spalinowego z blachy w gat. 1.4301
- warstwy izolacyjnej z wełny mineralnej o grubości 25 mm i odpowiedniej wytrzymałości na temperaturę
- płaszczu zewnętrznego z blachy w gat. 1.4509

Wszystkie elementy systemu łączą się kielichowo. Odwrócone kielichy płaszczu zewnętrznego względem płaszczu wewnętrznego zapobiegają dostawianiu się wody opadowej. Metoda spawania plazmowego zapewnia elementom odpowiednią szczelność. Elementy posiadają certyfikat CE i wykonywane są zgodnie z normą PN-EN 1856:1:2009.



DWUŚCIENNE IZOLOWANE

ELEMENTY KOMINÓW DWUŚCIENNYCH IZOLOWANYCH BASIC, BASIC SOLID

RURA L=1000
RURA L=500
RURA L=250



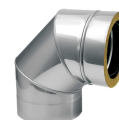
TRÓJNIK 90°



TRÓJNIK 45°



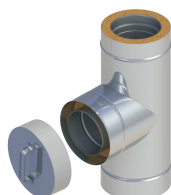
KOLANO 90°



KOLANO 45°,30°



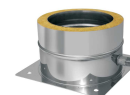
WYCZYSTKA OKRĄGLA



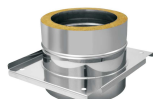
REGULATOR CIĄGU OKRĄGŁY DO TRÓJNIKA



PŁYTA FUNDAMENTOWA Z ODSKRAPLACZEM W BOK



PŁYTA KOTWOWA PRZELOTOWA



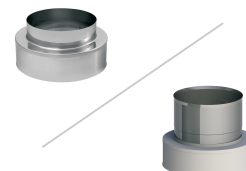
PŁYTA POD PRZEDŁUŻENIE KOMINA



DEKIEL Z ODSKRAPLACZEM /
DEKIEL IZOLOWANY Z
ODSKRAPLACZEM



USTNIK / USTNIK POD DRAGONA



OBEJMA KONSTRUKCYJNA
REGULOWANA 50 - 80 MM



PRZEDŁUŻKA OBEJMY
KONSTRUKCYJNEJ



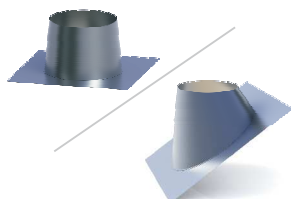
WSPORNIK KOMINA



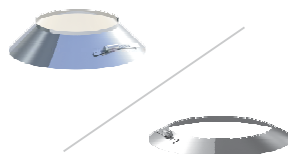
OBEJMA SPINAJĄCA WĄSKA /
OBEJMA DO ODCIĄGÓW



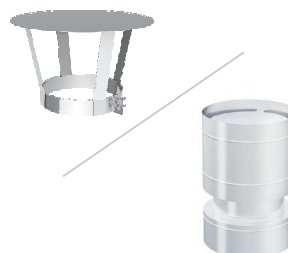
PRZEPUST DACHOWY PROSTY /
PRZEPUST DACHOWY SKOŚNY



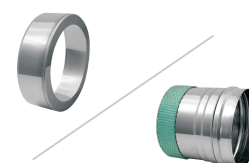
KOŁNIERZ PRZECIWDESZCZOWY /
ROZETA



PARASOL / DEFLEKTOR



ZAMKNIĘCIE IZOLACJI /
PRZEJŚCIE NA ELEMENTY
CZARNE





DWUŚCIENNE IZOLOWANE

TECNOVIS BASIC



WENTYLACJA /
GAZ / OLEJ

NAZWA ELEMENTU	ŚREDNICA					
	SYMBOL	130/180	150/200	160/210	180/230	200/250
rura L=1000	JD EKO RPD .../1000	342	355	386	425	458
rura L=500	JD EKO RPD .../500	198	202	223	244	260
rura L=250	JD EKO RPD .../250	125	128	146	157	166
trójnik 90°	JD EKO TRD 90/...	430	455	530	536	567
trójnik 45°	JD EKO TRD 45/...	890	991	1057	1123	1236
kolano stałe 90°	JD EKO KSD 90/...	366	372	440	459	474
kolano stałe 45°	JD EKO KSD 45/...	224	229	261	271	279
kolano stałe 30°	JD EKO KSD 30/...	224	229	261	271	279
wyczystka okrągła	JD EKO WOK ...	530	560	637	651	686
regulator ciągu okrągły do trójnika	JD EKO REG ...	422	431	431	440	440
plyta fundamentowa z odskraplaczem w bok	JD EKO PKF ...	262	277	284	301	331
plyta kotwowa przelotowa	JD EKO PKP ...	290	293	301	328	364
plyta pod przedłużenie komina	JD EKO PKJD ...	281	294	300	317	332
dekiel z odskraplaczem	JD EKO OD ...	116	121	123	128	131
dekiel izolowany z odskraplaczem	JD EKO DOD ...	169	186	198	213	231
ustnik	JD EKO UD ...	74	75	78	87	94
ustnik pod Dragona	JD EKO UDD ...	81	89	94	102	112
obejma konstrukcyjna regulowana 50 - 80 mm	JD OKR ...	76	78	89	94	100
przedłużka obejmy konstrukcyjnej L=105 mm	JD POK 105	50	50	50	50	50
przedłużka obejmy konstrukcyjnej L=205 mm	JD POK 205	61	61	61	61	61
wspornik komina	JD WS L490	182	182	182	182	182
obejma spinająca wąska	JD OBS ...	17	20	23	25	29
obejma do odciągów	JD OBO	74	76	78	81	85
przepust dachowy prosty 0-5° aluminiowy	JD PDP 0/...-AL	207	207	207	238	238
przepust dachowy skośny 5-25° aluminiowy	JD PDK 25/...-AL	211	211	211	243	243
przepust dachowy skośny 25-45° aluminiowy	JD PDK 45/...-AL	308	308	308	338	338
kołnierz przeciwdeszczowy	JD KPD ...	66	68	77	81	86
rozeta	JD ROZ ...	47	50	53	58	63
parasol	JD EKO PAR ...	67	78	81	94	102
deflektor	JD EKO DEF ...	286	287	293	310	324
zamknięcie izolacji	JD ZIK ...	46	48	51	58	64
przejście na elementy czarne	JD EKO RDF ...	70	73	76	79	86



DWUŚCIENNE IZOLOWANE

TECNOVIS BASIC SOLID



WENTYLACJA /
GAZ / OLEJ



DREWNO / PELLET



WĘGIEL

NAZWA ELEMENTU	ŚREDNICA					
	SYMBOL	130/180	150/200	160/210	180/230	200/250
rura L=1000	JDZ RPD .../1000	423	455	492	531	576
rura L=500	JDZ RPD .../500	242	263	284	301	328
rura L=250	JDZ RPD .../250	148	152	170	185	196
trójnik 90°	JDZ TRD 90/...	585	608	627	725	783
trójnik 45°	JDZ TRD 45/...	936	1132	1231	1361	1499
kolano stałe 90°	JDZ KSD 90/...	410	439	485	509	550
kolano stałe 45°	JDZ KSD 45/...	250	254	286	300	317
kolano stałe 30°	JDZ KSD 30/...	250	254	286	300	317
wyczystka okrągła	JDZ WOK ...	661	686	712	810	869
regulator ciągu okrągły do trójnika	JDZ REG ...	432	441	441	454	454
plyta fundamentowa z odskraplaczem w bok	JDZ PKF ...	295	325	341	353	369
plyta kotwowa przelotowa	JDZ PKP ...	297	300	305	326	344
plyta pod przedłużenie komina	JDZ PKJD ...	320	334	341	360	376
dekiel z odskraplaczem	JDZ OD ...	-	-	-	-	-
dekiel izolowany z odskraplaczem	JDZ DOD ...	175	189	201	217	235
ustnik	JDZ UD ...	74	75	78	87	94
ustnik pod Dragona	JDZ UDD ...	87	96	100	111	121
obejma konstrukcyjna regulowana 50 - 80 mm	JD OKR ...	76	78	89	94	100
przedłużka obejmy konstrukcyjnej L=105 mm	JD POK 105	50	50	50	50	50
przedłużka obejmy konstrukcyjnej L=205 mm	JD POK 205	61	61	61	61	61
wspornik komina	JD WS L490	182	182	182	182	182
obejma spinająca wąska	JD OBS ...	17	20	23	25	29
obejma do odciągów	JD OBO	74	76	78	81	85
przepust dachowy prosty 0-5° aluminiowy	JD PDP 0/...-AL	207	207	207	238	238
przepust dachowy skośny 5-25° aluminiowy	JD PDK 25/...-AL	211	211	211	243	243
przepust dachowy skośny 25-45° aluminiowy	JD PDK 45/...-AL	308	308	308	338	338
kolnierz przeciwdeszczowy	JD KPD ...	66	68	77	81	86
rozeta	JD ROZ ...	47	50	53	58	63
parasol	JDZ PAR ...	124	129	140	163	191
zamknięcie izolacji	JD ZIK ...	46	48	51	58	64
przejście na elementy czarne	JDZ RDF ...	74	76	79	86	90



DWUŚCIENNE IZOLOWANE

☰ KOMINY DWUŚCIENNE IZOLOWANE DZ+ - IZOLACJA 30 MM

Kominy dwuścienne izolowane, znajdują zastosowanie w przypadku, gdy tradycyjny komin ceramiczny nie gwarantuje prawidłowej pracy danego urządzenia grzewczego ze względu na zbyt mały przekrój lub wysokość. Stanowią też doskonałe rozwiązanie w budynkach nie posiadających tradycyjnego komin, jego budowa jest niemożliwa lub nieopłacalna, a także wtedy gdy wszystkie kanały kominowe są już zajęte.

Możliwe są trzy warianty wykonania układu odprowadzania spalin:

- Zainstalowanie odpowiednio dobranych elementów częściowo wewnątrz budynku z odpowiednim wyprowadzeniem na zewnątrz.
- Zainstalowanie układu odprowadzania spalin na elewacji budynku, z wykorzystaniem ściany zewnętrznej jako konstrukcji nośnej z odpowiednim wyprowadzeniem kominu ponad dach budynku.
- Wykonanie wolnostojącego kominu na odrębnej konstrukcji nośnej.

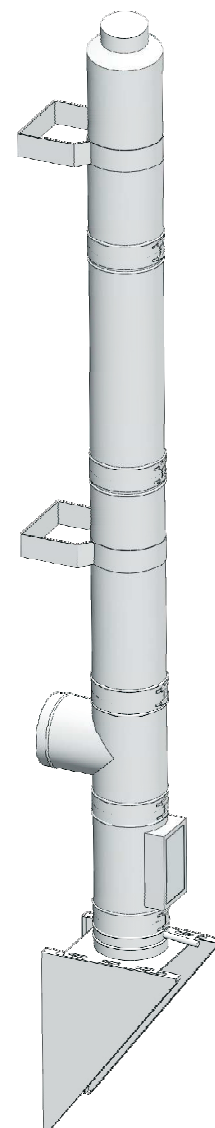
System dwuścienny izolowany DZ+ (zakres średnic DN 130 – DN 200):

- 0,6 mm - przeznaczony do urządzeń grzewczych opalanych gazem, olejem opałowym i drewnem (praca na sucho)
- 0,8 - 1,0 mm - przeznaczony do urządzeń grzewczych opalanych drewnem, węglem, ekogroszkiem (praca na sucho)

Kominy dwuścienne izolowane DZ+ zbudowane są z:

- wewnętrznego przewodu spalinowego z blachy w gat.: 1.4404
- warstwy izolacyjnej z wełny mineralnej o grubości 30 mm i odpowiedniej wytrzymałości na temperaturę
- płaszcz zewnętrznego z blachy w gat. 1.4509

Wszystkie elementy systemu łączą się kielichowo. Odwrócone kielichy płaszcz zewnętrznego względem płaszcz wewnętrzny zapobiegają dostawaniu się wody opadowej. Metoda spawania plazmowego zapewnia elementom odpowiednią szczelność. Elementy posiadają certyfikat CE i wykonywane są zgodnie z normą PN-EN 1856:1:2009.



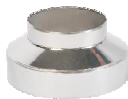
DWUŚCIENNE IZOLOWANE

AKCESORIA KOMINÓW IZOLOWANYCH DZ+ - IZOLACJA 30 MM

PARASOL



USTNIK



USTNIK DOLNY



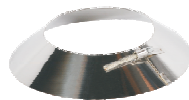
PŁYTA DACHOWA PROSTA
(0-5°) NA BLASZE



PŁYTA DACHOWA SKOŚNA
(5-50°) NA BLASZE LUB OŁOWIU



KOŁNIERZ PRZECIWDESZCZOWY



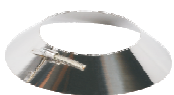
WSPORNIK KOMINA



OBEJMA KONSTRUKCYJNA
REGULOWANA



ROZETA MASKUJĄCA ŚCIENNA



ZAKOŃCZENIE IZOLACJI TRÓJNIKA



ZAKOŃCZENIE IZOLACJI RURY



OBEJMA WZMACNIAJĄCA



OBEJMA DO ODCIĄGÓW



TULEJA STROPOWA



PŁYTA POD PRZEDŁUŻENIE
KOMINA (IZOLOWANA)



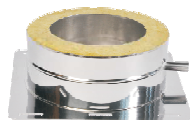
ODSKRAPLACZ POD TRÓJNIK



PODSTAWA KOMINA
Z ODSKRAPLACZEM W DÓŁ



PODSTAWA FUNDAMENTOWA Z
ODSKRAPLACZEM W BOK



PODPORA ODCIĄŻENIOWA



PODSTAWA KOMINA PRZELOTOWA
Z ODSKRAPLACZEM





DWUŚCIENNE IZOLOWANE

AKCESORIA DZ+ - 30 MM

NAZWA ELEMENTU	ŚREDNICA				
	130/190	150/210	160/220	180/240	200/260
parasol	151	154	193	221	260
ustnik	175	184	193	210	220
ustnik dolny	193	203	210	229	238
plyta dachowa prosta 0°-5° na blasze	184	184	229	229	248
plyta dachowa skośna 5°-20° na blasze	220	220	255	255	265
plyta dachowa skośna 20°-35° na blasze	238	238	273	273	294
plyta dachowa skośna 35°-50° na blasze	294	294	365	365	384
plyta dachowa skośna 5°-20° z fartuchem ołowianym	910	910	981	981	1014
plyta dachowa skośna 20°-35° z fartuchem ołowianym	910	910	981	981	1014
plyta dachowa skośna 35°-50° z fartuchem ołowianym	910	910	981	981	1014
kolnierz przeciwdeszczowy	111	119	119	123	123
wspornik komina (do 200 mm)	255	255	255	255	255
wspornik komina (do 300 mm)	329	329	329	329	329
wspornik komina (do 400 mm)	438	438	438	438	438
obejma konstrukcyjna regulowana (do 200 mm)	175	175	175	184	184
obejma konstrukcyjna regulowana (do 300 mm)	239	255	261	273	294
obejma konstrukcyjna regulowana (do 400 mm)	308	329	331	353	374
rozeta maskująca ścienna	98	98	98	128	128
zakończenie izolacji trójnika	90	96	100	119	141
zakończenie izolacji rury	90	96	100	119	141
obejma wzmacniająca	85	89	96	100	108
obejma do odciągów	175	184	191	196	210
tuleja stropowa	345	345	418	418	460
plyta pod przedłużenie komina (izolowana)	284	320	320	365	391
odskraplacz pod trójnik	165	174	184	194	201
podstawa komina z odskraplaczem w dół	361	391	421	459	465
podstawa fundamentowa z odskraplaczem w bok	361	391	421	459	465
podpora odciążeniowa	294	329	346	374	391
podstawa komina przelotowa z odskraplaczem	420	461	484	516	538

DWUŚCIENNE IZOLOWANE

ELEMENTY KOMINÓW IZOLOWANYCH DZ+ - IZOLACJA 30 MM

RURA L=1000



RURA L=500



RURA L=250



TRÓJNIK 90°



TRÓJNIK 45°



KOLANO 90°



KOLANO 15, 30, 45°



WYCZYSTKA Z DRZWICZKAMI





DWUŚCIENNE IZOLOWANE

DZ+ 0,6 MM



WENTYLACJA /
GAZ / OLEJ



DREWNO / PELLET

NAZWA ELEMENTU	ŚREDNICA				
	130/190	150/210	160/220	180/240	200/260
rura L=1000	476	513	530	586	668
rura L=500	321	346	361	395	451
rura L=250	218	235	245	270	304
trójnik 90°	523	564	585	645	734
trójnik 45°	644	691	718	789	878
kolano stałe 90°	528	574	601	656	748
kolano stałe 45°	346	365	384	420	475
kolano stałe 30°	346	365	384	420	475
kolano stałe 15°	346	365	384	420	475
wyczystka z drzwiczkami	748	800	839	910	1014



DWUŚCIENNE IZOLOWANE

DZ+ 0,8 MM



WENTYLACJA /
GAZ / OLEJ



DREWNO / PELLET



WĘGIEL

NAZWA ELEMENTU	ŚREDNICA				
	130/190	150/210	160/220	180/240	200/260
rura L=1000	535	575	603	665	754
rura L=500	346	374	391	434	491
rura L=250	226	246	255	284	320
trójnik 90°	604	634	663	734	828
trójnik 45°	706	756	794	875	973
kolano stałe 90°	528	574	601	656	748
kolano stałe 45°	346	365	384	420	475
kolano stałe 30°	346	365	384	420	475
kolano stałe 15°	346	365	384	420	475
wyczystka z drzwiczkami	748	800	839	910	1014



DWUŚCIENNE IZOLOWANE

DZ+ 1,0 MM



WENTYLACJA /
GAZ / OLEJ



DREWNO / PELLET



WĘGIEL

NAZWA ELEMENTU	ŚREDNICA				
	130/190	150/210	160/220	180/240	200/260
rura L=1000	590	640	673	741	840
rura L=500	370	400	421	510	525
rura L=250	231	251	263	320	330
trójnik 90°	649	704	738	815	924
trójnik 45°	765	815	866	954	1061
kolano stałe 90°	528	574	601	656	748
kolano stałe 45°	346	365	384	420	475
kolano stałe 30°	346	365	384	420	475
kolano stałe 15°	346	365	384	420	475
wyczystka z drzwiczkami	748	800	839	910	1014

PRZYŁĄCZA KOMINOWE

ELEMENTY PRZYŁĄCZY KOMINOWYCH 2 MM CZARNE

RURA L=1000, L=500, L=250



KOLANO NASTAWNE 0-90 Z
REWIZJĄ
(3-SEG.)



KOLANO NASTAWNE
0-90 Z REWIZJĄ
(4-SEG.)



KOLANO NASTAWNE 0-45



KOLANO STAŁE 90



KOLANO STAŁE 45



KOLANO STAŁE 90 Z REWIZJĄ



KOLANO STAŁE 45 Z REWIZJĄ



TRÓJNIK 90



TRÓJNIK 45



SZYBER KOMINOWY



SZYBER KOMINOWY Z BLOKADĄ



ZESTAW SZYBRA KOMINOWEGO
(DŁUGI, KRÓTKI)



RURA PROSTA ŻEBROWANA L=500



ROZETA OKRĄGLA



ZŁĄCZKA MĘSKA (NYPEL/NYPEL)



ZŁĄCZKA ŻEŃSKA (KIELICH/KIELICH)



WKŁADKA JEDNOŚCIENNA



WKŁADKA DWUŚCIENNA



KOLANO GIĘTE 90 WYSOKIE



KOLANO GIĘTE 90 WYSOKIE-
KRÓTKIE



KOLANO GIĘTE 90 WYSOKIE Z
REWIZJĄ



KOLANO GIĘTE 90 WYSOKIE-
KRÓTKIE
Z REWIZJĄ



KOLANO GIĘTE 90 WYSOKIE Z
SZYBREM i
REWIZJĄ



KOLANO GIĘTE 90 WYSOKIE-
KRÓTKIE Z
SZYBREM i
REWIZJĄ



KOLANO GIĘTE 90 NISKIE



KOLANO GIĘTE 90 NISKIE Z
REWIZJĄ



KOLANO GIĘTE 45



KOLANO GIĘTE 45 Z REWIZJĄ



USZCZELKA DO REWIZJI KOLAN



REDUKCJE



WKŁADKI DO KOMINÓW
CERAMICZNYCH





PRZYŁĄCZA KOMINOWE

ELEMENTY PRZYŁĄCZY KOMINOWYCH 2 MM CZARNE

NAZWA ELEMENTU	ŚREDNICA							
	120	130	150	160	180	200	220	250
rura L=1000	99,80	107,30	120,70	126,00	140,40	155,40	170,40	190,60
rura L=500	69,70	77,50	82,80	84,60	91,80	103,00	116,00	134,20
rura L=250	50,60	54,50	60,50	62,20	66,60	78,60	86,20	95,30
kolano nastawne 0°-90° z rewizją (3-segmentowe)	101,90	104,80	109,10	110,50	112,00	122,90	153,30	168,50
kolano nastawne 0°-90° z rewizją (4-segmentowe)	133,90	139,60	144,00	147,00	148,40	162,40	192,70	214,00
kolano nastawne 0°-45°	69,80	72,80	75,70	77,10	78,50	86,50	106,30	116,80
kolano stałe 90°	82,90	84,40	87,30	90,20	93,20	100,20	112,40	119,90
kolano stałe 45°	61,10	62,60	65,40	66,90	68,40	75,90	82,00	89,60
kolano stałe 90° z rewizją	97,30	98,80	103,20	104,70	107,50	116,30	126,80	134,40
kolano stałe 45° z rewizją	88,60	90,00	94,40	95,90	97,30	105,60	116,30	125,40
trójnik 90°	122,40	129,40	135,00	143,30	148,90	162,80	210,80	229,70
trójnik 45°	161,50	170,50	177,90	188,90	196,30	214,60	245,80	267,80
szyber kominowy	87,30	91,70	97,50	101,90	104,80	112,00	122,20	132,40
szyber kominowy z blokadą	113,50	116,40	125,10	128,00	-	-	-	-
zestaw szybra kominowego (k-krótki; d-długi)	56,70 (k)	56,70 (k)	56,70 (k)	61,10 (k)	64,10 (d)	64,10 (d)	68,40 (d)	72,80 (d)
rura prosta żebrowana L=500	131,50	143,50	151,80	157,10	167,40	181,60	204,00	231,40
rozeta okrągła	12,50	14,00	15,30	16,70	18,00	20,90	23,70	25,10
złączka męska (nypel/nypel)	47,30	48,70	50,10	54,20	55,70	62,60	66,80	71,00
złączka żeńska (kielich/kielich)	47,30	48,70	50,10	54,20	55,70	62,60	66,80	71,00
wkładka jednościenna	25,10	26,40	27,80	29,30	30,60	36,20	41,80	47,30
wkładka dwuścienna	45,90	47,30	50,10	54,20	58,40	61,30	66,80	73,70
kolano gięte 90° wysokie	205,20	212,40	221,10	-	-	-	-	-
kolano gięte 90° wysokie-krótkie	205,20	212,40	221,10	-	-	-	-	-
kolano gięte 90° wysokie z rewizją	251,60	260,40	267,70	-	-	-	-	-
kolano gięte 90° wysokie-krótkie z rewizją	251,60	260,40	267,70	-	-	-	-	-
kolano gięte 90° wysokie z szymbrem i rewizją	291,00	299,70	306,90	-	-	-	-	-
kolano gięte 90° wysokie-krótkie z szymbrem i rewizją	291,00	299,70	306,90	-	-	-	-	-
kolano gięte 90° niskie	149,80	157,10	165,80	-	-	-	-	-
kolano gięte 90° niskie z rewizją	196,40	205,20	212,40	-	-	-	-	-
kolano gięte 45°	129,50	133,90	142,60	-	-	-	-	-
kolano gięte 45° z rewizją	173,10	181,80	189,20	-	-	-	-	-
uszczelka do rewizji kolan	-	-	-	-	17,50	-	-	-

PRZYŁĄCZA KOMINOWE

ELEMENTY PRZYŁĄCZY KOMINOWYCH 2 MM CZARNE

REDUKCJA



Lp	Kod produktu	Średnica DN2	Średnica DN2								
			ø120	ø130	ø150	ø160	ø180	ø200	ø220	ø250	
1	RD DN1/DN2-CZ2-...	DNI	ø120	-	54,20 zł	54,20 zł	58,40 zł	^{S/} 122,40 zł	^{S/} 125,30 zł	^{S/} 133,50 zł	^{S/} 141,90 zł
			ø130	54,20 zł	-	58,40 zł	59,80 zł	61,30 zł	^{S/} 125,30 zł	^{S/} 133,50 zł	^{S/} 141,90 zł
			ø150	54,20 zł	58,40 zł	-	61,30 zł	61,30 zł	65,50 zł	^{S/} 133,50 zł	^{S/} 141,90 zł
			ø160	58,40 zł	59,80 zł	61,30 zł	-	61,30 zł	65,50 zł	^{S/} 133,50 zł	^{S/} 141,90 zł
			ø180	^{S/} 122,40 zł	61,30 zł	61,30 zł	61,30 zł	-	65,50 zł	79,30 zł	^{S/} 141,90 zł
			ø200	^{S/} 125,30 zł	^{S/} 125,30 zł	65,50 zł	65,50 zł	65,50 zł	-	79,30 zł	89,10 zł
			ø220	^{S/} 133,50 zł	^{S/} 133,50 zł	^{S/} 133,50 zł	^{S/} 133,50 zł	79,30 zł	79,30 zł	-	89,10 zł
			ø250	^{S/} 141,90 zł	^{S/} 141,90 zł	^{S/} 141,90 zł	^{S/} 141,90 zł	^{S/} 141,90 zł	89,10 zł	89,10 zł	-
			ø300	^{S/} 148,90 zł	^{S/} 148,90 zł	^{S/} 148,90 zł	^{S/} 148,90 zł	^{S/} 148,90 zł	^{S/} 148,90 zł	^{S/} 148,90 zł	^{S/} 148,90 zł

... - średnica (np. RD130/120-CZ2, RD120/130-CZ2, RD120/200-CZ2-S)
 Materiał: blacha czarna gat. DC01, gr. 2,0 mm
 S/ - wersja segmentowa

REDUKCJA PROSTOKĄT/OKRĄG KWADRAT/OKRĄG



Lp	Kod produktu	Średnica DN	Średnica DN							
			ø120	ø130	ø150	ø160	ø180	ø200	ø220	ø250
1	RDkw...x.../...-CZ2	122x122	121,10 zł	121,10 zł	121,10 zł	-	-	-	-	-
		142x142	-	121,10 zł	121,10 zł	121,10 zł	121,10 zł	121,10 zł	-	-
		142x162	-	-	-	-	121,10 zł	-	-	-
		152x152	-	121,10 zł	121,10 zł	121,10 zł	121,10 zł	121,10 zł	-	-
		162x162	-	-	121,10 zł	121,10 zł	121,10 zł	121,10 zł	-	-
		135x189	-	-	-	122,40 zł	122,40 zł	122,40 zł	-	-
		171x171	-	-	125,30 zł	125,30 zł	125,30 zł	125,30 zł	-	-
		180x180	-	-	129,40 zł	129,40 zł	129,40 zł	129,40 zł	-	-
		192x192	-	-	-	129,40 zł	129,40 zł	129,40 zł	-	-
200x200	-	-	-	129,40 zł	129,40 zł	129,40 zł	-	-		

... - średnica (np. RDkw142x142/150-CZ2), Materiał: blacha czarna gat. DC01, gr. 2,0 mm
 Inne wymiary na zamówienie!

WKŁADKI DO KOMINÓW CERAMICZNYCH



Lp	Kod produktu	Średnica DN	Średnica DC									
			ø120	ø130	ø140	ø150	ø160	ø180	ø200	ø220	ø250	
1	WKCDN/DC-CZ2 DN - średnica przyłącza DC - średnica kominu cer.	Średnica DN	ø120	93,30 zł	93,30 zł	93,30 zł	103,00 zł	103,00 zł	108,60 zł	^{S/} 199,00 zł	S	S
			ø130	93,30 zł	93,30 zł	103,00 zł	103,00 zł	103,00 zł	108,60 zł	111,30 zł	S	S
			ø150	-	97,50 zł	103,00 zł	103,00 zł	103,00 zł	108,60 zł	111,30 zł	199,00 zł	S
			ø160	S	S	103,00 zł	103,00 zł	103,00 zł	108,60 zł	111,30 zł	199,00 zł	S
			ø180	S	S	S	^{S/} 165,60 zł	105,70 zł	108,60 zł	111,30 zł	116,90 zł	^{S/} 199,00 zł
			ø200	S	S	S	^{S/} 165,60 zł	^{S/} 165,60 zł	111,30 zł	115,50 zł	125,30 zł	^{S/} 199,00 zł
			ø220	S	S	S	S	S	^{S/} 199,00 zł	125,30 zł	133,50 zł	175,30 zł
			ø250	S	S	S	S	S	S	^{S/} 199,00 zł	^{S/} 199,00 zł	182,30 zł

... - średnica (np. WKCDN150/130-CZ2 = 150 rura czarna / 130 komin ceramiczny)
 Materiał: blacha czarna gat. DC01, gr. 2,0 mm
 S - wersja segmentowa

PRZYŁĄCZA KOMINOWE NA PELET

ELEMENTY PRZYŁĄCZY KOMINOWYCH 1,2 MM DO PIECÓW NA PELET

RURA L=1000, L=500, L=250



RURA TELESKOPOWA 2x330



RURA PROSTA Z KRÓCCEM
POMIAROWYM L=250



KOLANO STAŁE 90



KOLANO STAŁE 45



KOLANO STAŁE 90 NYPEL-NYPEL



KOLANO STAŁE 90 2-SEGMENTOWE



KOLANO STAŁE 90 Z REWIZJĄ



KOLANO STAŁE 45 Z REWIZJĄ



TRÓJNIK 90



TRÓJNIK 90 Z REWIZJĄ



ZĄŚLEPKA TRÓJNIKA



MISKA BEZ ODSKRAPLACZA



MISKA Z ODSKRAPLACZEM



REDUKCJA



ROZETA I



ROZETA II



ROZETA III SILIKONOWA



ZŁĄCZKA MĘSKA



ZŁĄCZKA ŻEŃSKA



PARASOL



OBEJMA



WYRZUTNIA / WYRZUTNIA Z CZERPNIĄ



WKŁADKA





PRZYŁĄCZA KOMINOWE NA PELET

ELEMENTY PRZYŁĄCZY KOMINOWYCH 1,2 MM DO PIECÓW NA PELET

NAZWA ELEMENTU	ŚREDNICA	
	80	100
rura L=1000	75,10	101,10
rura L=500	55,70	75,00
rura L=250	47,30	64,20
rura teleskopowa (2x330)	187,90	244,90
rura prosta z krótcem pomiarowym L=250	130,80	147,70
kolano stałe 90°	80,00	107,60
kolano stałe 45°	66,00	83,90
kolano stałe 90° nypel-nypel	67,30	103,00
kolano stałe 90° 2-segmentowe	80,00	107,60
kolano stałe 90° z rewizją	130,80	163,60
kolano stałe 45° z rewizją	116,90	139,80
trójnik 90°	104,20	124,40
trójnik 90° z rewizją	155,00	180,40
zaślepka do trójnika	55,90	64,40
miska bez odskraplacza	55,90	64,40
miska z odskraplaczem	68,60	78,30
redukcja	48,30	53,10
rozeta I	50,80	61,40
rozeta II	15,20	21,00
rozeta III silikonowa	36,80	50,30
złączka męska (nypel/nypel)	20,40	25,20
złączka żeńska (kielich/kielich)	54,60	64,40
parasol	72,50	83,90
obejma	46,20	55,40
wyrzutnia / wyrzutnia z osłoną	49,60 / 108,00	63,00 / 127,10

WKŁADKA



Lp	Nazwa elementu	Kod produktu	Średnica DN	Średnica DC						
				ø120	ø130	ø140	ø150	ø160	ø180	ø200
1	Wkładka	WKCP DN/DC-CZ1,2P	ø80	139,80 zł	139,80 zł	139,80 zł	139,80 zł	139,80 zł	139,80 zł	139,80 zł
			ø100	-	-	153,70 zł	153,70 zł	153,70 zł	153,70 zł	153,70 zł

... - średnica (np. WKCP080/200-CZ1,2P)
 DC - średnica kominu ceramicznego
 DN - średnica rury
 Materiał: blacha czarna gat. DC01

KOMINY CERAMICZNE

UNIWERSAL



dymowy
wymiary: 360x360x330
wymiary dla fi 250:
480x480x240

Średnica	4 mb	5 mb	6 mb	7 mb	8 mb	9 mb	10 mb	11 mb	12 mb	13 mb	0,33 mb
160	2047	2324	2615	2906	3182	3461	3764	4042	4319	4622	106
180	2094	2373	2651	2956	3235	3513	3819	4097	4377	4681	106
200	2188	2483	2804	3098	3418	3712	4033	4328	4649	4943	110
250	3861	4384	4908	5431	5955	6478	7002	7525	8049	8572	235

UNIWERSAL Z WENTYLACJĄ



dymowy-wentylacyjny
wymiary: 360x500x330

Średnica	4 mb	5 mb	6 mb	7 mb	8 mb	9 mb	10 mb	11 mb	12 mb	13 mb	0,33 mb
160	2109	2402	2695	3015	3308	3602	3921	4214	4508	4827	109
180	2157	2451	2746	3067	3361	3656	3977	4271	4565	4885	109
200	2251	2561	2898	3208	3544	3854	4190	4501	4837	5147	113

UNIWERSAL Z PODWÓJNĄ WENTYLACJĄ



S2W
wymiary: 360x560x330

Średnica	4 mb	5 mb	6 mb	7 mb	8 mb	9 mb	10 mb	11 mb	12 mb	13 mb	0,33 mb
160	2392	2756	3120	3510	3873	4238	4627	4992	5356	5746	117
180	2440	2805	3170	3561	3926	4291	4683	5047	5412	5804	117
200	2533	2914	3322	3702	4110	4490	4898	5278	5685	6065	121

WENTYLACJA

typ	wymiary	4 mb	5 mb	6 mb	7 mb	8 mb	9 mb	10 mb	11 mb	12 mb	13 mb	0,33 mb
W1	200x240x330	192	240	288	336	384	432	480	528	576	624	16
W2	360x240x330	312	390	468	546	624	702	780	858	936	1014	26
W3	520x240x330	420	525	630	735	840	945	1050	1155	1260	1365	35
W4	680x240x330	564	705	846	987	1128	1269	1410	1551	1692	1833	47

ELEMENTY DODATKOWE

Nazwa elementu	cena
Daszek stożka	131
Płyta betonowa S (500x500 mm)	160
Płyta betonowa SW (640x500 mm)	170
Płyta betonowa SW2 (740x500 mm)	210
Trójnik 45 stopni fi 160	413
Trójnik 45 stopni fi 180	460
Trójnik 45 stopni fi 200	542
Trójnik 90 stopni fi 160	177
Trójnik 90 stopni fi 180	195
Trójnik 90 stopni fi 200	216



WENTYLACJA JEDNOKANAŁOWA 200X240



WENTYLACJA DWUKANAŁOWA 360X240



WENTYLACJA TRZYKANAŁOWA 520X240



WENTYLACJA CZTEROKANAŁOWA 680X240



WENTYLACJA - OCYNK (IZOLOWANY)

ELEMENTY WENTYLACJI IZOLOWANEJ Z OCYNKU

NAZWA ELEMENTU	ŚREDNICA					
	130/190	150/210	160/220	180/240	200/260	250/310
rura L=1000	216	241	265	291	317	373
rura L=500	146	155	169	186	208	235
rura L=250	92	103	112	120	134	158
trójnik 90°	266	292	314	341	375	423
plyta kotwowa z odskraplaczem	190	220	225	238	247	265
deflektor	260	281	293	295	300	427
kolano stałe 90°	230	261	279	288	318	346
kolano stałe 45°	205	230	246	260	285	315
wyczystka	395	422	441	483	545	563
trójnik 45°	530	584	618	646	727	835
zakończenie ustnikowe	116	125	137	146	158	197
parasol	81	92	102	109	121	259
plyta kotwowa przejściowa	199	220	233	253	294	376
zakończenie komina	89	93	93	100	102	108
zaśleпка	90	94	95	105	110	129
kołnierz przeciwdeszczowy	66	76	79	80	82	89
rozeta ścienna	64	66	72	78	82	105
przepust dachowy prosty 0° (0°-5°)	127	140	152	168	174	227
przepust dachowy kątowy 15° (5°-20°)	136	151	165	180	188	243
przepust dachowy kątowy 30° (20°-35°)	147	163	174	194	201	256
przepust dachowy kątowy 45° (35°-50°)	185	201	219	241	251	323
obejma konstrukcyjna przestawna wyk.1 *	180	193	197	201	210	224
obejma konstrukcyjna przestawna wyk.2 *	270	293	299	311	319	370
obejma konstrukcyjna przestawna wyk.3 *	312	335	338	346	381	423
wspornik wyk.1 *	278	318	330	361	389	467
wspornik wyk.2 *	326	375	388	418	447	529
wspornik wyk.3 *	453	516	537	632	674	781
obejma spinająca wąska *	54	54	54	54	55	65
zamknięcie izolacji	81	102	113	124	133	152

* elementy ze stali nierdzewnej



POZOSTAŁE

POZOSTAŁA OFERTA

NAZWA ELEMENTU	CENA
czujnik tlenu węgla 5CO (bez wyświetlacza)	88
czujnik tlenu węgla 5DCO (z wyświetlaczem)	103
czujnik tlenu węgla 7CO (bez wyświetlacza)	101
czujnik tlenu węgla 7DCO (z wyświetlaczem)	118
czujnik dymu i tlenu węgla 10SCO	151
miernik tlenu węgla VZ7701	344
szczotka "gwiazda" fi 150 z drutu płaskiego	14
szczotka "gwiazda" fi 175 z drutu płaskiego	18
szczotka "gwiazda" fi 200 z drutu płaskiego	19
szczotka "gwiazda" fi 150 z tworzywa sztucznego	13
szczotka "gwiazda" fi 175 z tworzywa sztucznego	14
szczotka "gwiazda" fi 200 z tworzywa sztucznego	15
szczotka kominowa fi 150 do przepychacza z drutu płaskiego	15
szczotka kominowa fi 175 do przepychacza z drutu płaskiego	17
szczotka kominowa fi 200 do przepychacza z drutu płaskiego	18
wycior 125 z tworzywa	12
wycior 150 z tworzywa	13
wycior 175 z tworzywa	14
wycior 200 z tworzywa	15
kula kominiarska gumowa 1,6 kg	64
kula kominiarska żeliwna 1,9 kg	22
aparat zaciskowy do szczotki "gwiazdy"	55
lina kominiarska jutowa fi 10 mm L=15 mb	23
lina kominiarska jutowa fi 10 mm L=25 mb	37
szekła M10	6
nakrętka M12 z uchem	7
taśma aluminiowa 50x10/350°	31



EDAN Systemy Kominowe Sp. z o.o.

Siedziba:

Ul. Głuchowska 10, 60-101 Poznań

Tel.: 500 100 176

e-mail: biuro@edan-kominy.com.pl

Oddział we Wrocławiu:

ul. Legnicka 45, 54-201 Wrocław

Tel. kom.: 505 046 433

Tel. kom.: 502 579 599

e-mail: wroclaw@edan-kominy.com.pl

WWW.EDAN-KOMINY.COM.PL