

System Przyłączy Kominowych do Pieców na Pelet <SPKP>

System służy do budowy przyłączy kominowych, wykonanych w całości ze stali czarnej o grubości 1,2 mm w gatunku DC01. Zalecany do odprowadzania spalin z kominków lub urządzeń grzewczych na pelet.

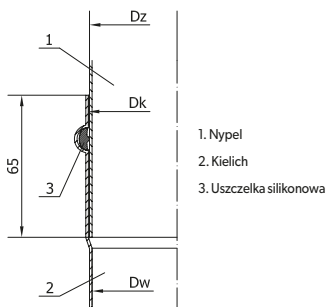
System Przyłączy Kominowych <SPKP> może być zastosowany jako przyłącze do kotłów odprowadzających spalinę, których temperatura może dochodzić do 250°C.

Maksymalna temperatura pracy ciągłej: 250°C.

Połączenie kielichowe

Poszczególne elementy systemu kominowego łączone są przez włożenie jednej części elementu - nypla, w drugą rozłoczoną część elementu - kielicha. Dzięki połączeniu kielichowemu otrzymujemy szczelną i sztywną konstrukcję przyłącza. Sposób łączenia elementów umożliwia prawidłowy spływ ewentualnych kropli po ściankach elementów przyłącza do miski. Zastosowanie uszczelki z gumy silikonowej, znajdującej się w przetłoczeniu kielicha, zapewnia szczelność systemu przy nadciśnieniu spalin 200Pa.

Elementy są malowane proszkowo farbą wysokotemperaturową (do 400°C) na kolor czarny.



Rys. Sposób łączenia elementów rur systemu przyłączy kominowych <SPKP>



Tabela rozwinięć i wymiarów

Średnica DN	Dz	Dw	Dk
80	80.1	77.7	81.1
100	100.2	97.8	101.2

Wymiary

Dz - średnica zewnętrzna rury [mm]

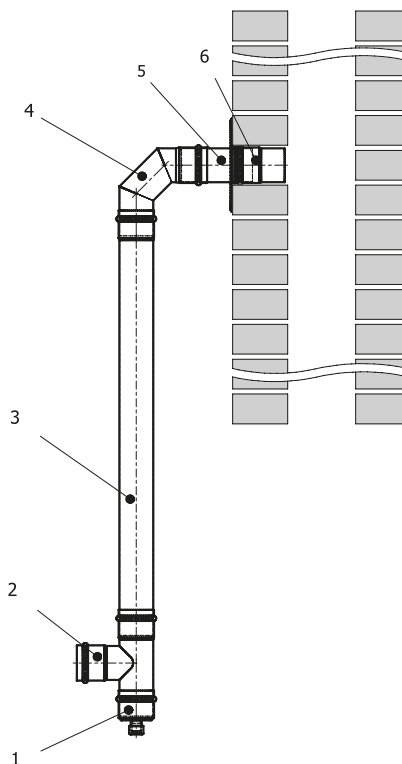
Dw - średnica wewnętrzna rury [mm]

Dk - średnica wewnętrzna kielicha [mm]

Przeznaczenie

D - przewody dymowe

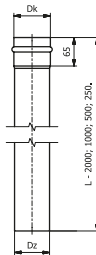
Schemat budowy systemu



Rys. Przykład budowy przyłącza z elementów systemu SPKP

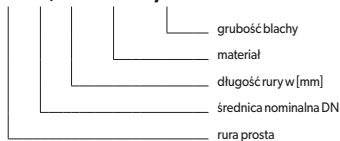
LP	Nazwa elementu	Kod produktu
1	Miska z odpływem	MS80-CZ1,2P
2	Trójnik 90°	TR80/90-CZ1,2P
3	Rura prosta 1000 [mm]	RP80/100-CZ1,2P
4	Kolano stałe 90°	KS80/90-CZ1,2P
5	Złączka męska	ZM80-CZ1,2P
6	Rozeta	ROZ80-CZ1,2P

1. RURA PROSTA CZARNA 1000, 500, 250 [mm] RP



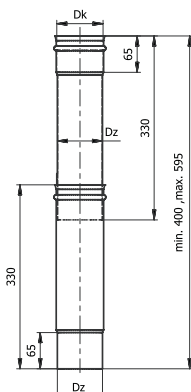
Długość L	1000		500		250	
Średnica DN	ø80	ø100	ø80	ø100	ø80	ø100
Dz	80.1	100.2	80.1	100.2	80.1	100.2
Dk	81.1	101.2	81.1	101.2	81.1	101.2
Waga [kg]	2.40	2.95	1.20	1.50	0.60	0.75

RP x/L - CZ 1,2P

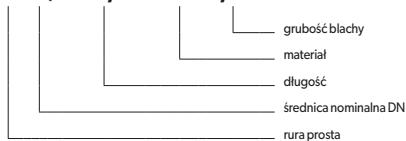


Przeznaczenie elementu	D	D - przewody dymowe
Materiał	CZ	CZ - bl. czarna gat. DC01
Grubość blachy	1.2	1.2 - grubość blachy 1.2 mm

2. RURA TELESKOPOWA RT



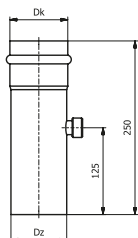
RT x/2x0,33 - CZ 1,2P



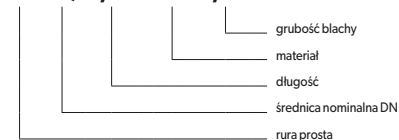
Średnica DN	ø80	ø100
Dz	80.1	100.2
Dk	81.1	101.2
Waga [kg]	1.7	2.1

Przeznaczenie elementu	D	D - przewody dymowe
Materiał	CZ	CZ - bl. czarna gat. DC01
Grubość blachy	1.2	1.2 - grubość blachy 1.2 mm

3. RURA Z KRÓĆCEM POMIAROWYM ROP



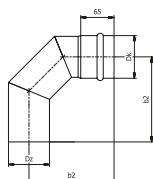
ROP x/0,25 - CZ 1,2P



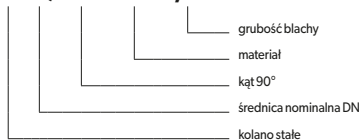
Średnica DN	ø80	ø100
Dz	80.1	100.2
Dk	81.1	101.2
Waga [kg]	0.7	0.9

Przeznaczenie elementu	D	D - przewody dymowe
Materiał	CZ	CZ - bl. czarna gat. DC01
Grubość blachy	1.2	1.2 - grubość blachy 1.2 mm

4. KOLANO 90° KS/90



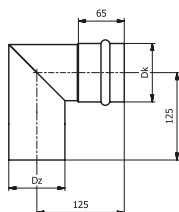
KS x/90 - CZ 1,2P



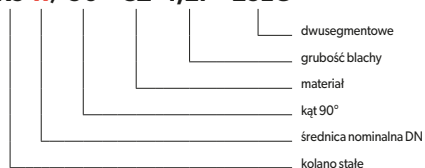
Średnica DN	ø80	ø100
Dz [mm]	80.1	100.2
Dk [mm]	81.1	101.2
b1 [mm]	83.0	79.0
b2 [mm]	166.0	165.0
Waga [kg]	0.70	0.90

Przeznaczenie elementu	D	D - przewody dymowe
Materiał	CZ	CZ - bl. czarna gat. DC01
Grubość blachy	1.2	1.2 - grubość blachy 1.2 mm

5. KOLANO 90° DWUSEGMENTOWE



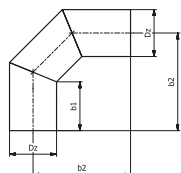
KS x/90 - CZ 1,2P -2SEG



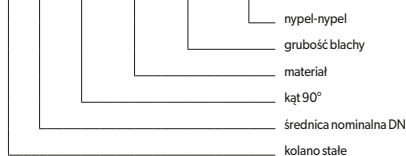
Średnica DN	ø80	ø100
Dz [mm]	80.1	100.2
Dk [mm]	81.1	101.2
Waga [kg]	0.6	0.75

Przeznaczenie elementu	D	D - przewody dymowe
Materiał	CZ	CZ - bl. czarna gat. DC01
Grubość blachy	1.2	1.2 - grubość blachy 1.2 mm

6. KOLANO 90° NYPEL-NYPEL



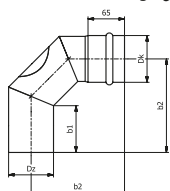
KS x/90 - CZ 1,2P N/N



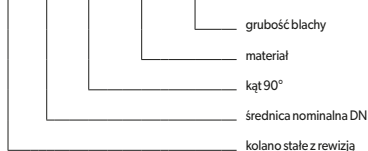
Średnica DN	ø80	ø100
Dz [mm]	80.1	100.2
b1 [mm]	83	79
b2 [mm]	166	165
Waga [kg]	0.7	0.9

Przeznaczenie elementu	D	D - przewody dymowe
Materiał	CZ	CZ - bl. czarna gat. DC01
Grubość blachy	1.2	1.2 - grubość blachy 1.2 mm

7. KOLANO 90° Z REWIZJĄ KSR/90



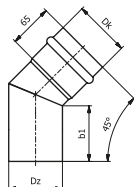
KSR x/90 - CZ 1,2P



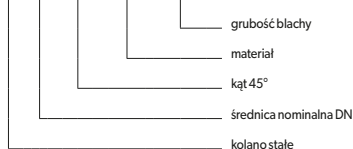
Średnica DN	ø80	ø100
Dz [mm]	80.1	100.2
Dk [mm]	81.1	101.2
b1 [mm]	83.0	79.0
Waga [kg]	0.80	1.00

Przeznaczenie elementu	D	D - przewody dymowe
Materiał	CZ	CZ - bl. czarna gat. DC01
Grubość blachy	1.2	1.2 - grubość blachy 1.2 mm

8. KOLANO 45° KS/45



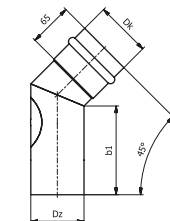
KS x/45 - CZ 1,2P



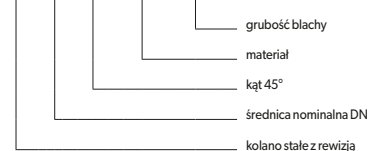
Średnica DN	ø80	ø100
Dz [mm]	80.1	100.2
Dk [mm]	81.1	101.2
b1 [mm]	83.0	79.0
Waga [kg]	0.50	0.65

Przeznaczenie elementu	D	D - przewody dymowe
Materiał	CZ	CZ - bl. czarna gat. DC01
Grubość blachy	1.2	1.2 - grubość blachy 1.2 mm

9. KOLANO 45° Z REWIZJĄ KSR/45



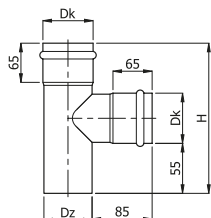
KSR x/45 - CZ 1,2P



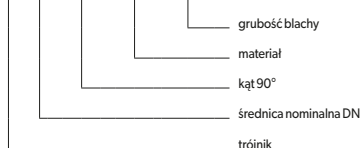
Średnica DN	ø80	ø100
Dz [mm]	80.1	100.2
Dk [mm]	81.1	101.2
b1 [mm]	133	129
Waga [kg]	1.0	1.2

Przeznaczenie elementu	D	D - przewody dymowe
Materiał	CZ	CZ - bl. czarna gat. DC01
Grubość blachy	1.2	1.2 - grubość blachy 1.2 mm

10. TRÓJNIK 90° TR/90



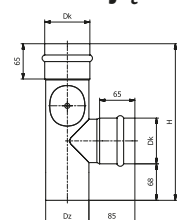
TR x/90 - CZ 1,2P



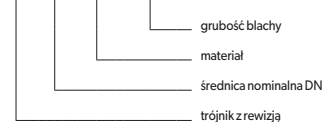
Średnica DN	ø80	ø100
Dz [mm]	80.1	100.2
Dk [mm]	81.1	101.2
H [mm]	220	240
Waga [kg]	0.85	1.15

Przeznaczenie elementu	D	D - przewody dymowe
Materiał	CZ	CZ - bl. czarna gat. DC01
Grubość blachy	1.2	1.2 - grubość blachy 1.2 mm

11. TRÓJNIK Z REWIZJĄ TRR



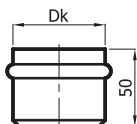
TRR x - CZ 1,2P



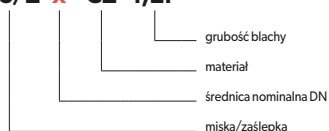
Średnica DN	ø80	ø100
Dz [mm]	80.1	100.2
Dk [mm]	81.1	101.2
H [mm]	220	240
Waga [kg]	0.95	1.25

Przeznaczenie elementu	D	D - przewody dymowe
Materiał	CZ	CZ - bl. czarna gat. DC01
Grubość blachy	1.2	1.2 - grubość blachy 1.2 mm

12. MISKA / ZAŚLEPKA MS



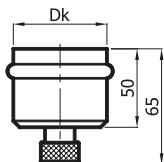
MS/Z x - CZ 1,2P



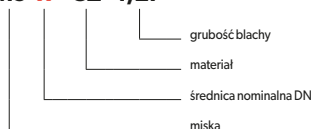
Średnica DN	ø80	ø100
Dk	81.1	101.2
Waga [kg]	0.25	0.35

Przeznaczenie elementu	D	D - przewody dymowe
Materiał	CZ	CZ - bl. czarna gat. DC01
Grubość blachy	1.2	1.2 - grubość blachy 1.2 mm

13. MISKA Z ODPLYWEM MS



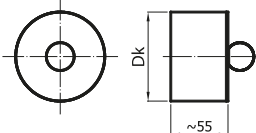
MS x - CZ 1,2P



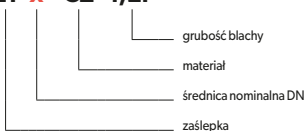
Średnica DN	ø80	ø100
Dk	81.1	101.2
Waga [kg]	0.40	0.50

Przeznaczenie elementu	D	D - przewody dymowe
Materiał	CZ	CZ - bl. czarna gat. DC01
Grubość blachy	1.2	1.2 - grubość blachy 1.2 mm

14. ZAŚLEPKA ZT



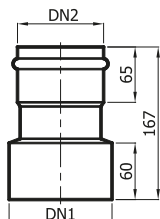
ZT x - CZ 1,2P



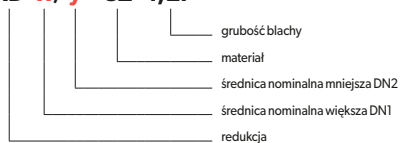
Średnica DN	ø80	ø100
Dk	81.1	101.2
Waga [kg]	0.40	0.50

Przeznaczenie elementu	D	D - przewody dymowe
Materiał	CZ	CZ - bl. czarna gat. DC01
Grubość blachy	1.2	1.2 - grubość blachy 1.2 mm

15. REDUKCJE RD



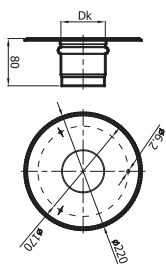
RD x/y - CZ 1,2P



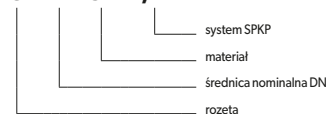
Średnica DN1/DN2	80/100	100/80
Waga [kg]	0.50	0.50

Przeznaczenie elementu	D	D - przewody dymowe
Materiał	CZ	CZ - bl. czarna gat. DC01
Grubość blachy	1.2	1.2 - grubość blachy 1.2 mm

16. ROZETA ROZ



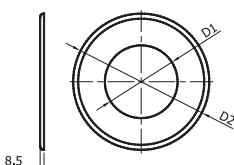
ROZ x - CZ 1,2P



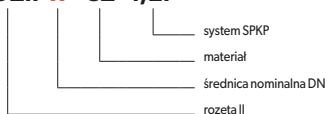
Średnica DN	ø80	ø100
Dk [mm]	80.6	100.7
Waga [kg]	0.60	0.80

Przeznaczenie elementu	D	D - przewody dymowe
Materiał	CZ	CZ - bl. czarna gat. DC01
Grubość blachy	1.2	1.2 - grubość blachy 1.2 mm

17. ROZETA ROZII



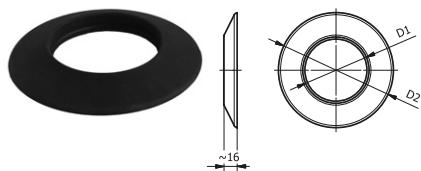
ROZII x - CZ 1,2P



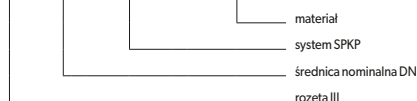
Średnica DN	ø80	ø100
D1 [mm]	80.8	100.8
D2 [mm]	150	170
Waga [kg]	0.12	0.14

Przeznaczenie elementu	D	D - przewody dymowe
Materiał	CZ	CZ - bl. czarna gat. DC01

18. ROZETA ROZIII SILIKONOWA



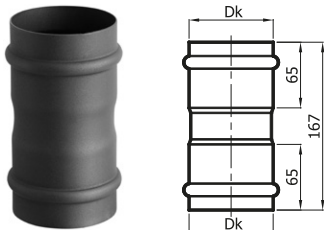
ROZIII x - CZ 1,2P / SILIKON



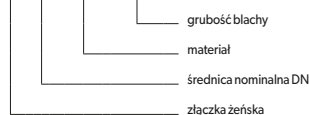
Średnica DN	ø80	ø100
D1 [mm]	79.5	99.5
D2 [mm]	138	158
Waga [kg]	0.05	0.08

Przeznaczenie elementu	D	D - przewody dymowe
Materiał	S	S - silikon

19. ZŁĄCZKA ŻEŃSKA ZZ



ZZ x - CZ 1,2P



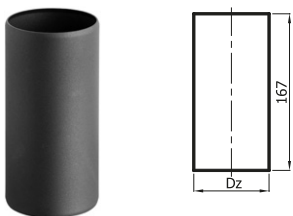
Uwaga!

Złączka żeńska umożliwia połączenie z pozostałymi elementami systemu dwóch części nypłowych rury np. samodzielnie przyciętych.

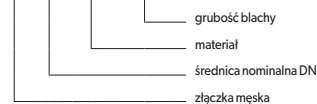
Średnica DN	ø80	ø100
Dk	81.1	101.2
Waga [kg]	0.45	0.55

Przeznaczenie elementu	D	D - przewody dymowe
Materiał	CZ	CZ - bl. czarna gat. DC01
Grubość blachy	1.2	1.2 - grubość blachy 1.2 mm

20. ZŁĄCZKA MĘSKA ZM



ZM x - CZ 1,2P



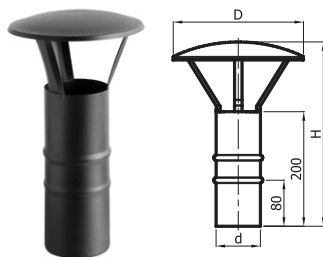
Uwaga!

Złączka męska umożliwia połączenie dwóch mufowych części rury i odwrócenie biegu elementów.

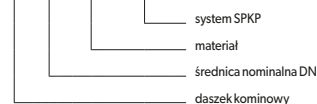
Średnica DN	ø80	ø100
Dz	80.1	100.2
Waga [kg]	0.45	0.55

Przeznaczenie elementu	D	D - przewody dymowe
Materiał	CZ	CZ - bl. czarna gat. DC01
Grubość blachy	1.2	1.2 - grubość blachy 1.2 mm

21. DASZEK DK



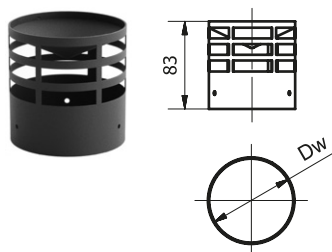
DK x - CZ 1,2P



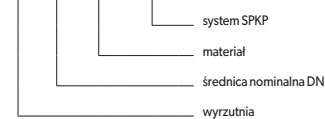
Średnica DN	ø80	ø100
d [mm]	77.2	96.9
D [mm]	160	220
H [mm]	285	220
Waga [kg]	0.31	1.44

Przeznaczenie elementu	D	D - przewody dymowe
Materiał	X	X - blacha chromoniklowa 1.4301 malowana proszkowo
Grubość blachy	0.5	0.5 - grubość blachy 0.5 mm

22. WYRZUTNIA WB



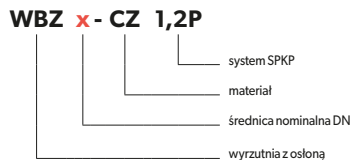
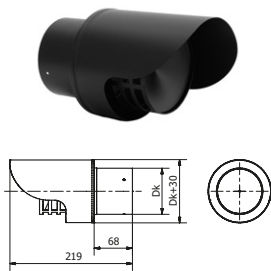
WB x - CZ 1,2P / TERMINAL



Średnica DN	ø80	ø100
Dw	82	102
Waga [kg]	0.15	0.20

Przeznaczenie elementu	D	D - przewody dymowe
Materiał	X	X - blacha chromoniklowa 1.4301 malowana proszkowo
Grubość blachy	0.5	0.5 - grubość blachy 0.5 mm

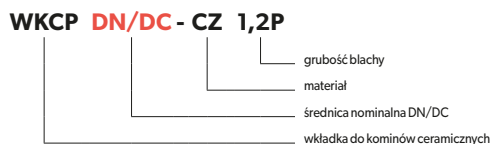
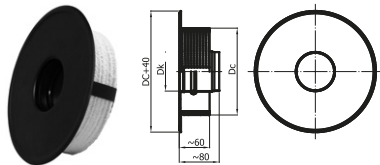
23. WYRZUTNIA Z OSŁONĄ



Średnica DN	ø80	ø100
Dk	81	101
Waga [kg]	0.4	0.45

Przeznaczenie elementu	D	D - przewody dymowe
Materiał	X	X- blacha chromoniklowa 1.4301 malowana proszkowo
Grubość blachy	0.5	0.5 - grubość blachy 0.5 mm

24. WKŁADKA WKCP

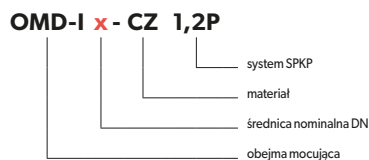
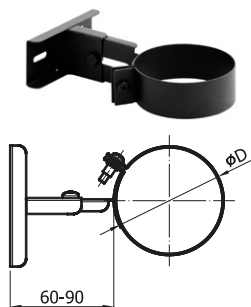


DC - średnica kominu ceramicznego
DN - średnica przyłącza kominowego

Średnica DN	ø80	ø100
Dk [mm]	81.1	101.2
Waga [kg]	0.71	0.77

Przeznaczenie elementu	D	D - przewody dymowe
Materiał	CZ	CZ - bl. czarna gat. DC01
Grubość blachy	1.2	1.2 - grubość blachy 1.2 mm

25. OBEJMA OMD-I



Średnica DN	ø80	ø100
øD [mm]	80	100
Waga [kg]	0.16	0.17

Przeznaczenie elementu	D	D - przewody dymowe
Materiał	CZ	CZ - bl. czarna gat. DC01

26. PŁYTA USZCZELNIAJĄCA REWIZJI



UWAGA! W zestawie 2 sztuki.

27. USZCZELKA SILIKONOWA



28. PASTA SILIKONOWA POŚLIZGOWA



Pojemność 30 g.