

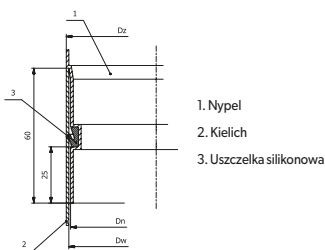
System przyłączy kominowych do pieców na pelet <SPP>

System służy do budowy przyłączy kominowych, wykonanych w całości ze stali czarnej o grubości 1,2 mm w gatunku DC01. Zalecany do odprowadzania spalin z kominków lub urządzeń grzewczych na pelet. System Przyłączy Kominowych <SPP> może być zastosowany jako przyłącze do kotłów odprowadzających spalinę, których temperatura może dochodzić do 250°C. Maksymalna temperatura pracy ciągłej: 250°C.

Połączenie kielichowe

Poszczególne elementy systemu kominowego łączone są przez włożenie spęczonej części elementu - nypla, w drugą nieściśniętą część elementu - kielicha. Sposób łączenia elementów umożliwia prawidłowy spływ ewentualnych kropli po ściankach elementów przyłącza do miski. Zastosowanie uszczelki z gumy silikonowej, znajdującej się na spęczeniu nypla, zapewnia szczelność systemu przy nadciśnieniu spalin 200Pa. Dzięki spęczonemu połączeniu otrzymujemy szczelną i sztywną konstrukcję przyłącza.

Elementy są malowane farbą wysokotemperaturową Senotherm w kolorze czarny metaliczny.



Rys. Sposób łączenia elementów rur systemu przyłączy kominowych <SPP>



Tabela rozwinięć i wymiarów

Średnica DN	Dz	Dw	Dn
80	80.1	77.7	76
100	100.2	97.8	96

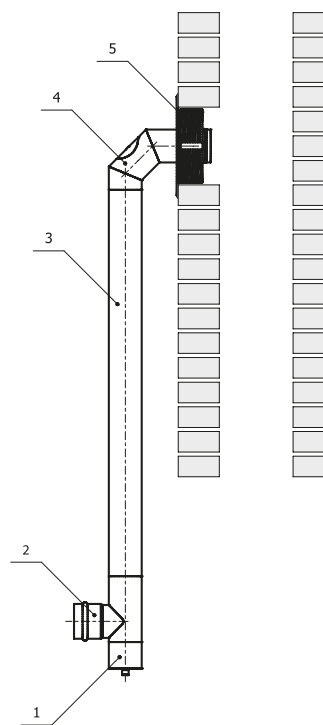
Wymiary

- Dz - średnica zewnętrzna rury [mm]
- Dw - średnica wewnętrzna rury [mm]
- Dn - średnica zewnętrzna nypla [mm]

Przeznaczenie

- D - przewody dymowe

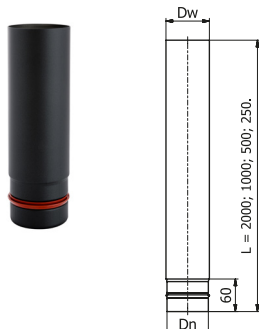
Schemat budowy systemu



Rys. Przykład budowy przyłącza z elementów systemu SPP

LP	Nazwa elementu	Kod produktu
1	Miska z odpływem	MS80-CZ1,2SP
2	Trójnik 90°	TR80/90-CZ1,2SP
3	Rura prosta 1000 [mm]	RP80/100-CZ1,2SP
4	Kolano stałe 90°	KS80/90-CZ1,2SP
5	Wkładka	WKCP80/150-1,2SP

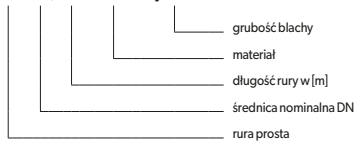
1. RURA PROSTA 2000, 1000, 500, 250 [mm] RP



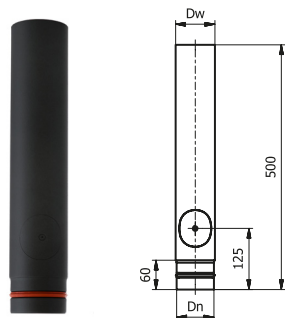
Długość L	2000		1000		500		250	
Średnica DN	ø80	ø100	ø80	ø100	ø80	ø100	ø80	ø100
Dw	77.7	97.8	77.7	97.8	77.7	97.8	77.7	97.8
Dn	76.0	96.1	76.0	96.1	76.0	96.1	76.0	96.1
Waga [kg]	4.8	5.9	2.4	2.95	1.2	1.5	0.6	0.75

Przeznaczenie elementu	D	D - przewody dymowe
Materiał	CZ	CZ - bl. czarna gat. DC01
Grubość blachy	1.2	1.2- grubość blachy 1.2 mm

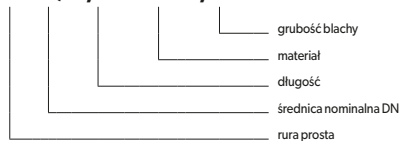
RP x/L - CZ 1,2SP



2. RURA PROSTA Z REWIZJĄ RPR



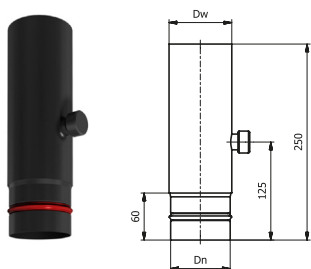
RPR x/0,50 - CZ 1,2SP



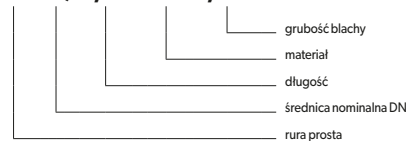
Średnica DN	ø80	ø100
Dw	77.7	97.8
Dn	76.0	96.1
Waga [kg]	1.3	1.6

Przeznaczenie elementu	D	D - przewody dymowe
Materiał	CZ	CZ - bl. czarna gat. DC01
Grubość blachy	1.2	1.2- grubość blachy 1.2 mm

3. RURA PROSTA Z KRÓCCEM POMIAROWYM ROP



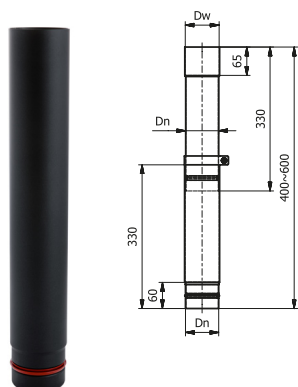
ROP x/0,25 - CZ 1,2SP



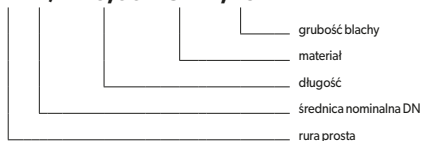
Średnica DN	ø80	ø100
Dw	77.7	97.8
Dn	76.0	96.1
Waga [kg]	0.70	0.85

Przeznaczenie elementu	D	D - przewody dymowe
Materiał	CZ	CZ - bl. czarna gat. DC01
Grubość blachy	1.2	1.2- grubość blachy 1.2 mm

4. RURA TELESKOPOWA RT



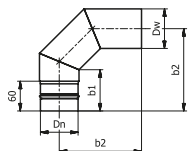
RT x/2x0,33 - CZ 1,2SP



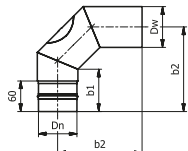
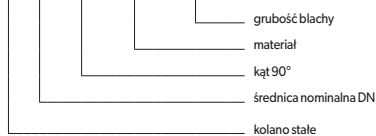
Średnica DN	ø80	ø100
Dw	77.7	97.8
Dn	76.0	96.1
Waga [kg]	1.70	2.10

Przeznaczenie elementu	D	D - przewody dymowe
Materiał	CZ	CZ - bl. czarna gat. DC01
Grubość blachy	1.2	1.2- grubość blachy 1.2 mm

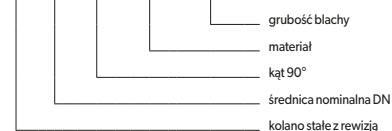
5. KOLANO 90° KS/90, Z REWIZJĄ KSR/90



KS x/90 - CZ 1,2SP



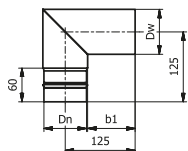
KSR x/90 - CZ 1,2SP



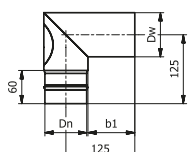
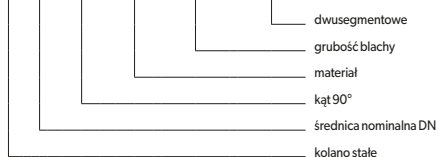
Średnica DN	ø80	ø100
Dw [mm]	77.7	97.8
Dn [mm]	76	96.1
b1 [mm]	83	79
b2 [mm]	167	165
Waga [kg]	KS	0.70
	KSR	0.8

Przeznaczenie elementu	D	D - przewody dymowe
Materiał	CZ	CZ - bl. czarna gat. DC01
Grubość blachy	1.2	1.2 - grubość blachy 1.2 mm

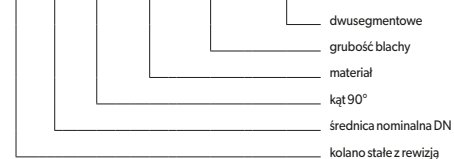
6. KOLANO 90° DWUSEGMENTOWE KS/90-2SEG, Z REWIZJĄ KSR/90-2SEG



KS x/90 - CZ 1,2SP -2SEG



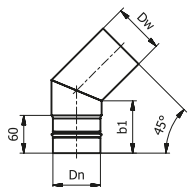
KSR x/90 - CZ 1,2SP -2SEG



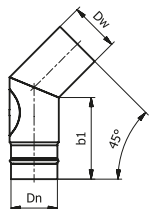
Średnica DN	ø80	ø100
Dw [mm]	77.7	97.8
Dn [mm]	76	96.1
b1 [mm]	85	75
Waga [kg]	KS	0.6
	KSR	0.7

Przeznaczenie elementu	D	D - przewody dymowe
Materiał	CZ	CZ - bl. czarna gat. DC01
Grubość blachy	1.2	1.2 - grubość blachy 1.2 mm

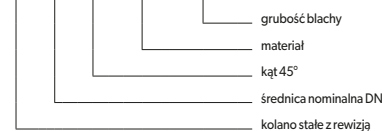
7. KOLANO 45° KS/45, Z REWIZJĄ KSR/45



KS x/45 - CZ 1,2SP



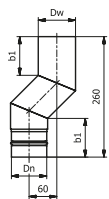
KSR x/45 - CZ 1,2SP



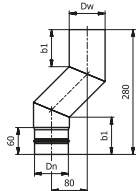
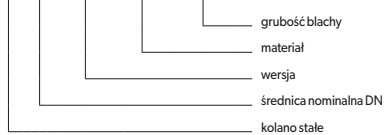
Średnica DN	ø80	ø100
Dw [mm]	77.7	97.8
Dn [mm]	76	96.1
b1 [mm]	KS	83
	KSR	133
Waga [kg]	KS	0.7
	KSR	0.9

Przeznaczenie elementu	D	D - przewody dymowe
Materiał	CZ	CZ - bl. czarna gat. DC01
Grubość blachy	1.2	1.2 - grubość blachy 1.2 mm

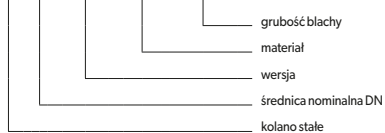
8. KOLANO S60, S80



KS x/S60 - CZ 1,2SP



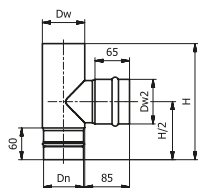
KS x/S80 - CZ 1,2SP



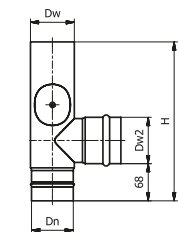
Średnica DN	ø80	ø100
Dw [mm]	77.7	97.8
Dn [mm]	76	96
b1 [mm]	83	79
Waga [kg]	KS	0.7
	KSR	0.75

Przeznaczenie elementu	D	D - przewody dymowe
Materiał	CZ	CZ - bl. czarna gat. DC01
Grubość blachy	1.2	1.2 - grubość blachy 1.2 mm

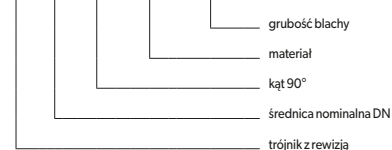
9. TRÓJNIK 90° TR/90, Z REWIZJĄ TRR/90



TR x/90 - CZ 1,2SP



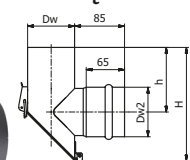
TRR x/90 - CZ 1,2SP



Średnica DN	ø80	ø100
Dw [mm]	77.7	97.8
Dn [mm]	76	96.1
Dw2	81	101
H [mm]	TR	220
	TRR	290
Waga [kg]	TR	0.85
	TRR	1.00

Przeznaczenie elementu	D	D - przewody dymowe
Materiał	CZ	CZ - bl. czarna gat. DC01
Grubość blachy	1.2	1.2 - grubość blachy 1.2 mm

10. TRÓJNIK Z KLAPĄ



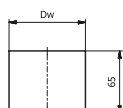
TRZ x/90 - CZ 1,2SP



Średnica DN	ø80	ø100
Dw	77.7	97.8
Dw2	81	101
H	195	210
h	110	120
Waga [kg]	0.70	1.00

Przeznaczenie elementu	D	D - przewody dymowe
Materiał	CZ	CZ - bl. czarna gat. DC01
Grubość blachy	1.2	1.2 - grubość blachy 1.2 mm

11. MISKA / ZAŚLEPKA MS/Z



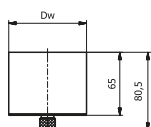
MS/Z x - CZ 1,2SP



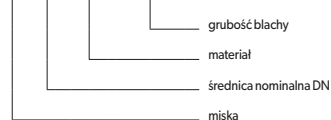
Średnica DN	ø80	ø100
Dw	77.7	97.8
Waga [kg]	0.25	0.35

Przeznaczenie elementu	D	D - przewody dymowe
Materiał	CZ	CZ - bl. czarna gat. DC01
Grubość blachy	1.2	1.2 - grubość blachy 1.2 mm

12. MISKA Z ODPLYWEM KONDENSATU MS



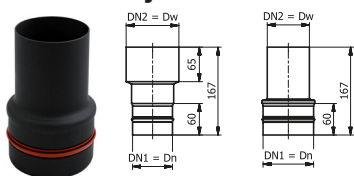
MS x - CZ 1,2SP



Średnica DN	ø80	ø100
Dw	77.7	97.8
Waga [kg]	0.40	0.50

Przeznaczenie elementu	D	D - przewody dymowe
Materiał	CZ	CZ - bl. czarna gat. DC01
Grubość blachy	1.2	1.2 - grubość blachy 1.2 mm

13. REDUKCJE RD



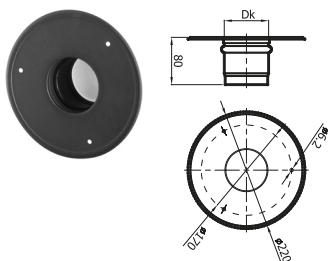
RD x/y - CZ 1,2SP

- grubość blachy
- materiał
- średnica nominalna mniejsza DN2
- średnica nominalna większa DN1
- redukcja

Średnica DN1/DN2	80/100	100/80
Waga [kg]	0.50	0.50

Przeznaczenie elementu	D	D - przewody dymowe
Materiał	CZ	CZ - bl. czarna gat. DC01
Grubość blachy	1.2	1.2 - grubość blachy 1.2 mm

14. ROZETA ROZ



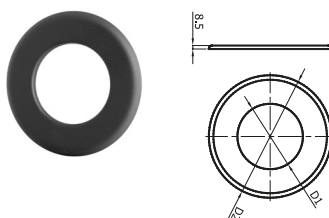
ROZ x - CZ 1,2SP

- grubość blachy
- materiał
- średnica nominalna DN
- rozeta

Średnica DN	ø80	ø100
Dk [mm]	80.6	100.7
Waga [kg]	0.60	0.80

Przeznaczenie elementu	D	D - przewody dymowe
Materiał	CZ	CZ - bl. czarna gat. DC01
Grubość blachy	1.2	1.2 - grubość blachy 1.2 mm

15. ROZETA ROZII



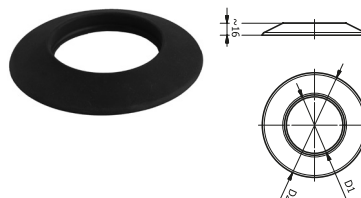
ROZII x - CZ 1,2SP

- system SPP
- materiał
- średnica nominalna DN
- rozeta II

Średnica DN	ø80	ø100
D1 [mm]	80.8	100.8
D2 [mm]	150	170
Waga [kg]	0.12	0.14

Przeznaczenie elementu	D	D - przewody dymowe
Materiał	CZ	CZ - bl. czarna gat. DC01

16. ROZETA ROZIII SILIKONOWA



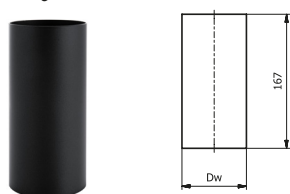
ROZIII x - CZ 1,2P/ SILIKON

- materiał
- system
- średnica nominalna DN
- rozeta III

Średnica DN	ø80	ø100
D1 [mm]	79.5	99.5
D2 [mm]	138	158
Waga [kg]	0.05	0.08

Przeznaczenie elementu	D	D - przewody dymowe
Materiał	S	S - silikon

17. ZŁĄCZKA ŻEŃSKA ZZ



ZZ x - CZ 1,2SP

- grubość blachy
- materiał
- średnica nominalna DN
- złączka żeńska

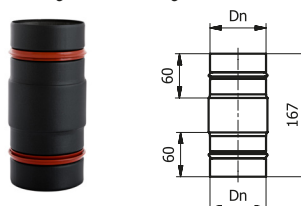
Średnica DN	ø80	ø100
Dw	77.7	97.8
Waga [kg]	0.45	0.55

Przeznaczenie elementu	D	D - przewody dymowe
Materiał	CZ	CZ - bl. czarna gat. DC01
Grubość blachy	1.2	1.2 - grubość blachy 1.2 mm

Uwaga!

Złączka żeńska umożliwia połączenie z pozostałymi elementami systemu dwóch części spęczonych i odwrócenie biegu elementów rury.

18. ZŁĄCZKA MĘSKA ZM



ZM x - CZ 1,2SP

- grubość blachy
- materiał
- średnica nominalna DN
- złączka męska

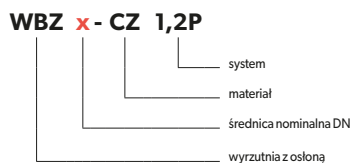
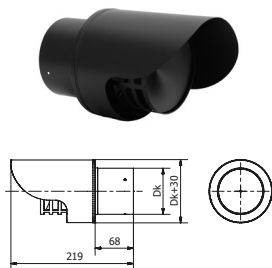
Średnica DN	ø80	ø100
Dn	76	96.1
Waga [kg]	0.45	0.55

Przeznaczenie elementu	D	D - przewody dymowe
Materiał	CZ	CZ - bl. czarna gat. DC01
Grubość blachy	1.2	1.2 - grubość blachy 1.2 mm

Uwaga!

Złączka męska umożliwia połączenie dwóch części rury np. samodzielnie przyciętych.

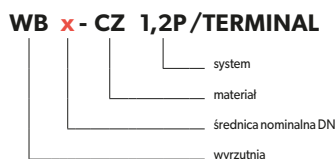
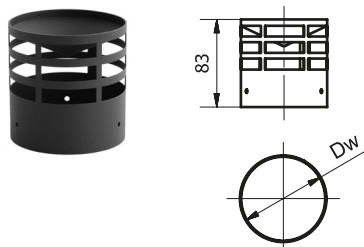
19. WYRZUTNIA Z OSŁONĄ



Średnica DN	ø80	ø100
Dk	81	101
Waga [kg]	0.4	0.45

Przeznaczenie elementu	D	D - przewody dymowe
Materiał	X	X - blacha chromoniklowa 1.4301 malowana proszkowo
Grubość blachy	0.5	0.5 - grubość blachy 0.5 mm

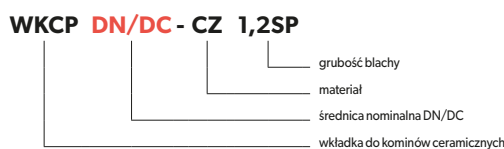
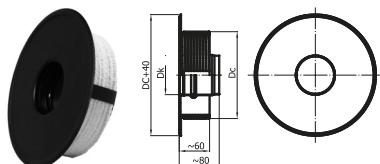
20. WYRZUTNIA WB



Średnica DN	ø80	ø100
Dw	82	102
Waga [kg]	0.15	0.20

Przeznaczenie elementu	D	D - przewody dymowe
Materiał	X	X - blacha chromoniklowa 1.4301 malowana proszkowo
Grubość blachy	0.5	0.5 - grubość blachy 0.5 mm

21. WKŁADKA WKCP

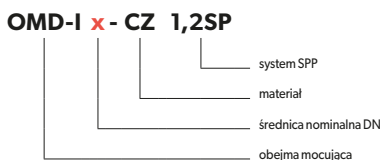
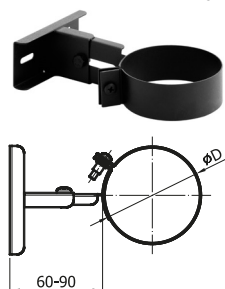


DC - średnica kominu ceramicznego
DN - średnica przyłącza kominowego

Średnica DN	ø80	ø100
Dk [mm]	81.1	101.2
Waga [kg]	0.71	0.77

Przeznaczenie elementu	D	D - przewody dymowe
Materiał	CZ	CZ - bl. czarna gat. DC01
Grubość blachy	1.2	1.2 - grubość blachy 1.2 mm

22. OBEJMA MOCUJĄCA OMD-I



Średnica DN	ø80	ø100
øD [mm]	80	100
Waga [kg]	0.16	0.17

Przeznaczenie elementu	D	D - przewody dymowe
Materiał	CZ	CZ - bl. czarna gat. DC01

23. PŁYTA USZCZELNIAJĄCA REWIZJI



UWAGA! W zestawie 2 sztuki.

24. USZCZELKA REWIZJI TRÓJNIKA



UWAGA! W zestawie 2 sztuki. Materiał: papier ceramiczny.

25. USZCZELKA SILIKONOWA



M-PROF-LARKI- X -KS



26. USZCZELKA SILIKONOWA



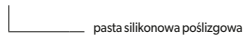
M-PROF-LARKI- X -SPP



27. PASTA SILIKONOWA POŚLIZGOWA



PASTA-30



Pojemność 30 g.