

ZSYPY NA BIELIZNĘ



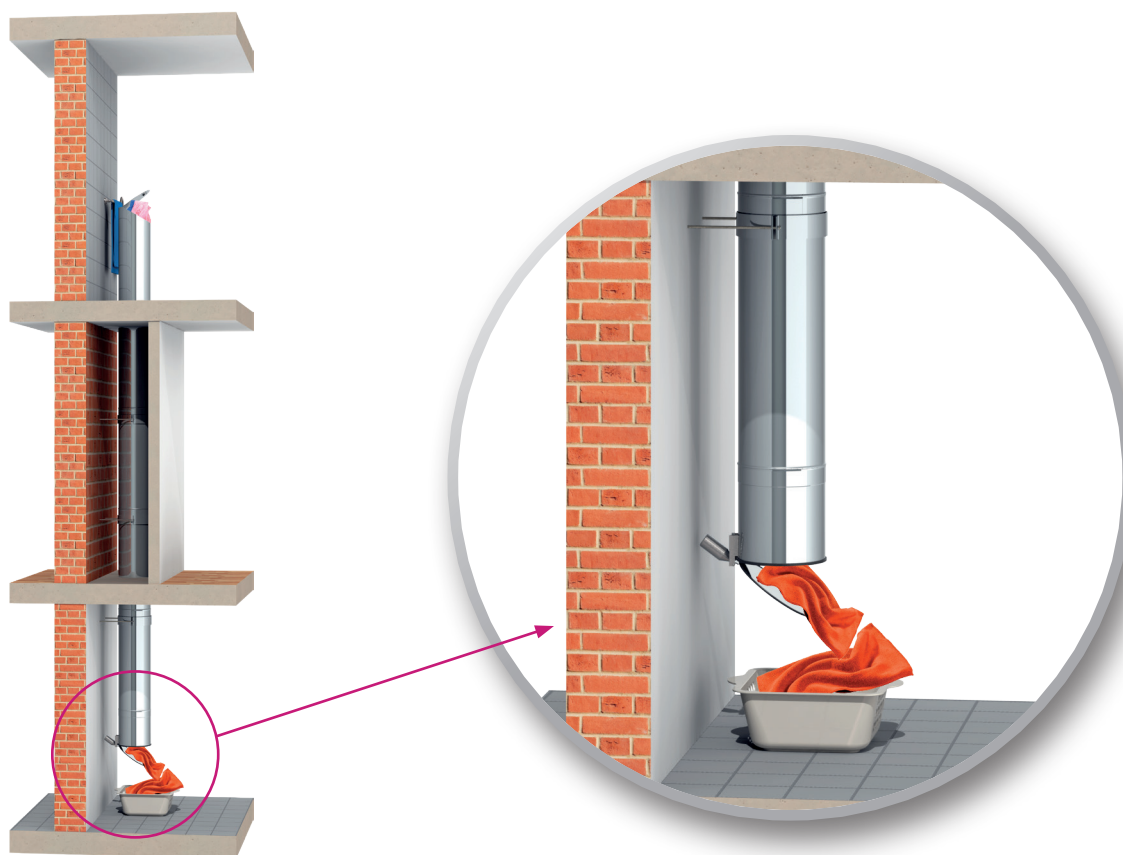
TRANSPORT BIELIZNY DO PRALNI

WŁAŚCIWA DROGA DO PRALNI

Kanał zrzutowy na bieliznę wykonany jest ze stali nierdzewnej i ma szereg zalet. Główną z nich jest szybki transport brudnych ubrań do pomieszczenia gospodarczego, gdzie znajduje się pralnia. Lokalizację zsypu warto zaplanować na etapie projektowania budynku, jednak nic nie stoi na przeszkodzie, aby wykorzystać do tego celu już istniejący, nieużywany przewód kominowy. Oferujemy kompletne rozwiązanie systemowe kanałów zrzutowych ze stali nierdzewnej dla budownictwa jednorodzinnego, obiektów szpitalnych oraz hotelowych.

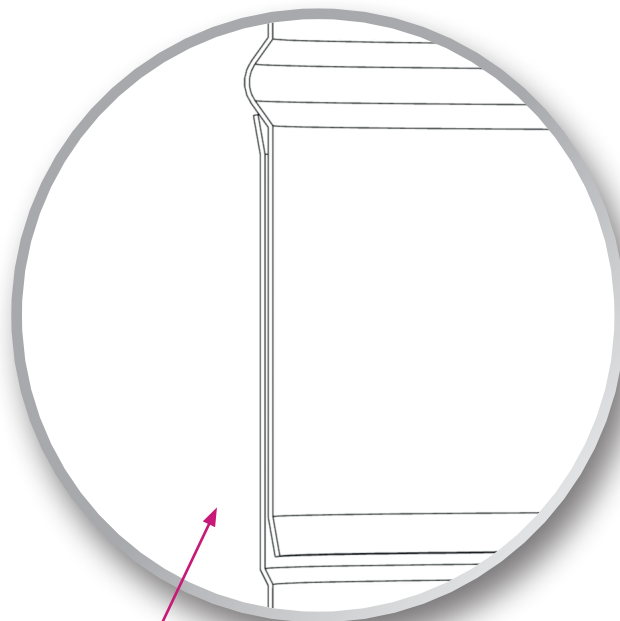


Oferujemy kilka rozwiązań terminala wrzutowego z pokrywą lub kołnierzową rurą wrzutową niezależnie od tego, czy jest to wolnostojący kanał wrzutowy, czy zintegrowany zsyph obudowany kanałem z drzwiami wrzutowymi w ścianie. W zależności od warunków konstrukcyjnych i osobistych preferencji dostępne są różne rozwiązania. Szczególną zaletą naszej oferty zsyphów do bielizny jest rura wyrzutowa (zrzutowa) z pokrywą samo-zamykającą. Po jednorazowej, dokładnej regulacji system przeciwwagi zapewnia niezawodne otwieranie pokrywy nawet przy minimalnej wadze prania i zamyka ją automatycznie po wyjęciu zawartości.



INFORMACJE TECHNICZNE

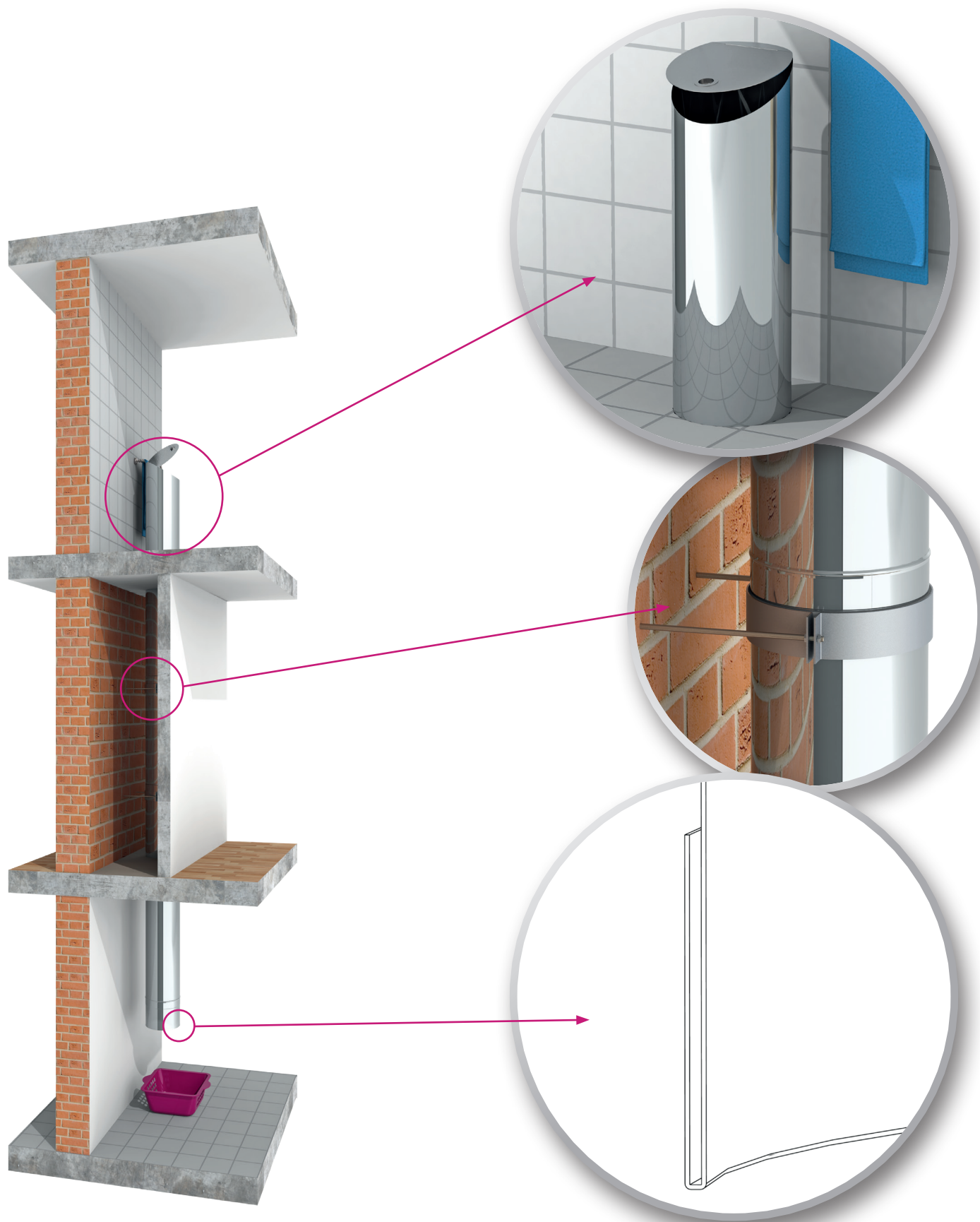
- Przemysłany wtykowy system połączeń do łatwego montażu
- Wyprodukowany w Niemczech
- 25 lat gwarancji
- Stal nierdzewna 1.4301 (304) wysoki połysk
- Widoczne elementy dostępne na zapytanie w wersji szczotkowanej lub malowanej
- Brak ładunku statycznego (w porównaniu do systemów z tworzyw sztucznych)
- Brak ostrych krawędzi, które mogłyby uszkodzić pranie,
- Automatyczne klapy oraz klapy kołnierzowe dostępne opcjonalnie
- Dostępne w trzech średnicach (250, 285 i 300 mm)
- Drzwi wrzutowe z cichym mechanizmem zamykającym
- Bezpieczny dla dzieci, dzięki zastosowaniu zamykanych drzwi wrzutowych (WA963, 1937, 1950 i 1951)
- Atrakcyjne, nowoczesne wzornictwo



WYBRANE PRZYKŁADY INSTALACJI

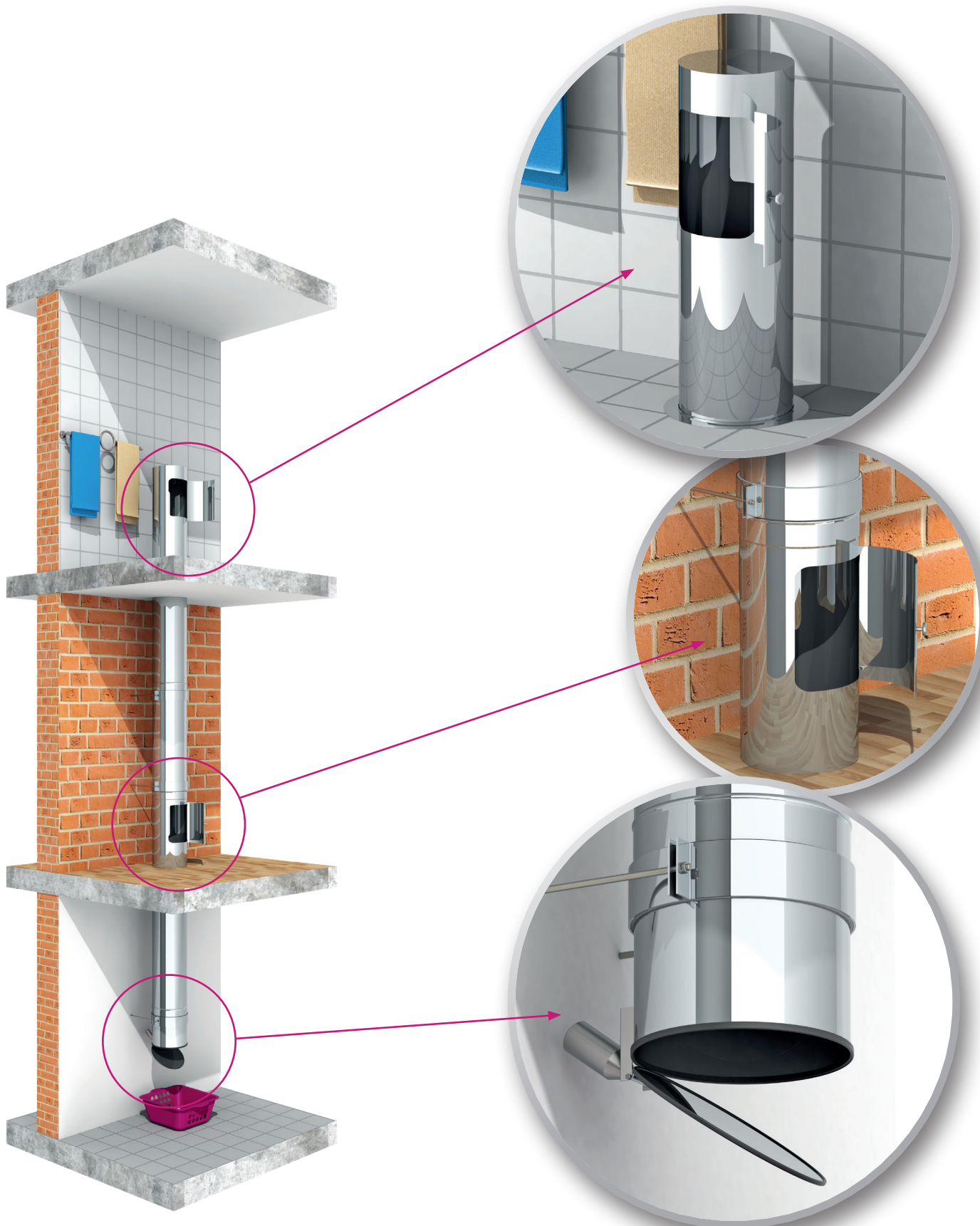
PRZYKŁAD 1:

Kanał zrzutowy na bieliznę z terminalem wrzutowym do załadunku od góry (WA33) zamontowanym na najwyższej kondygnacji, z zakończeniem wyrzutowym (WA06518) instalowanym w pralni lub pomieszczeniu gospodarczym.



PRZYKŁAD 2:

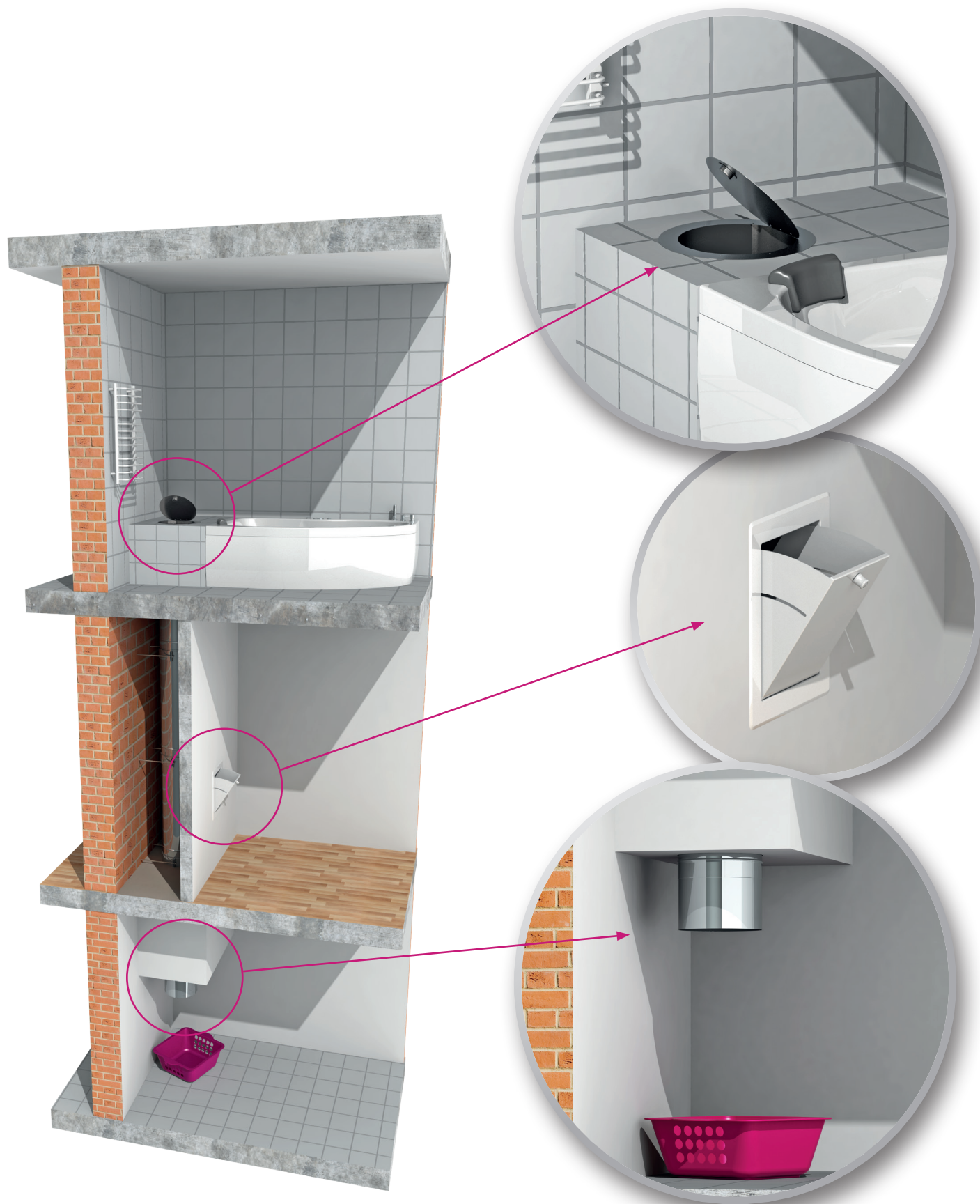
Kanał zrzutowy na bieliznę z terminalem wrzutowym (WA06428) zamontowanym na najwyższej kondygnacji. Z pośrednim otworem wrzutowym (WA06429) na niższej kondygnacji i rurą wyrzutową (zrzutową) zakończoną samozamykającą się pokrywą (WA730) zlokalizowaną w pralni lub pomieszczeniu gospodarczym.



WYBRANE PRZYKŁADY INSTALACJI

PRZYKŁAD 3:

Kanał zrzutowy na bieliznę z okrągłą pokrywą wrzutową (WA418) zamontowaną na najwyższej kondygnacji. Z pośrednim, zamykanym otworem wrzutowym (WA1950) oraz zakończeniem rurowym (WA06518) umiejscowionym w pralni lub pomieszczeniu gospodarczym.



WŁAŚCIWOŚCI:

- ✔ Łatwy i szybki montaż instalacji.
- ✔ Brak nieprzyjemnego zapachu ubrań w łazience.
- ✔ Ochrona przed przeciągami (brak strat ciepła w pomieszczeniach).
- ✔ Pranie trafia bezpośrednio do kosza w pobliżu pralki.
- ✔ Gładka powierzchnia wewnętrzna zapobiega uszkodzeniom odzieży.

ZASTOSOWANIE:

- ✔ Montaż w nowych budynkach.
- ✔ Możliwy montaż w istniejących budynkach, np. w nieużywanych ciągach kominowych.
- ✔ Polecany zarówno do domów jednorodzinnych, jak i obiektów komercyjnych (szpitale, hotele, domy opieki)

Wymagania dotyczące ochrony przeciwpożarowej muszą być spełnione przez klienta.





TERMINALE, ELEMENTY WRZUTOWE

Terminal wrzutowy załadunek od góry, wysokość 980 mm



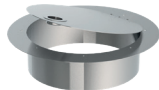
WA330

Terminal wrzutowy, wysokość 980 mm, z drzwiami bocznymi



WA4280

Pokrywa uchylna z uchwytem i kołnierzem do montażu poziomego



WA4180

Element wrzutowy 340 x 450 mm z zamkiem, malowany na biało, zawiasy z boku



WA1936

Element wrzutowy 340 x 450 mm z zamkiem, zawiasy z boku



WA1937

Element wrzutowy 340 x 450 mm z zamkiem, malowany na biało, zawiasy u dołu



WA1950

Element wrzutowy 340 x 450 mm z zamkiem, zawiasy u dołu



WA1951

TERMINALE, ELEMENTY WRZUTOWE

Terminal wrzutowy pośredni, długość 980 mm, z drzwiczkami bocznymi



WA064290

Terminal wrzutowy z króćcem dla elementów wrzutowych WA1936, 1937, 1950 i 1951



WA06070

Zakończenie dolne zrzutu, długość 240 mm



WA065180

Zakończenie dolne zrzutu z kołnierzem, długość 95 mm



WA062960

Zakończenie dolne zrzutu z pokrywą samozamykającą, długość 323 mm



WA7300

Zakończenie dolne zrzutu, pokrywa samozamykająca



WA19740

ELEMENTY WYRZUTOWE

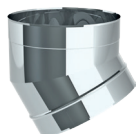
KOLANA

Kolano 15°



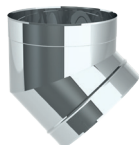
WA06160

Kolano 30°



WA06170

Kolano 45°



WA10680

AKCESORIA

Pokrywa zamykająca z uchwytem



WA110

Kołnierz maskujący



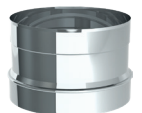
WA910

Obejma montażowa



WA410

Przejście na rurę PVC

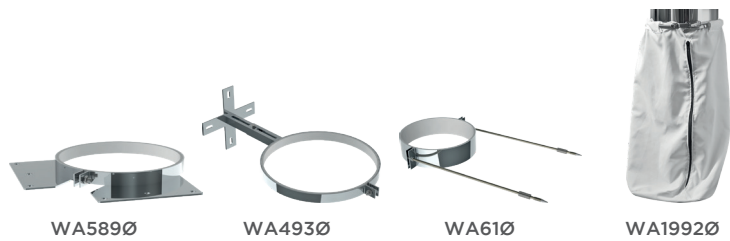


WA062970

- Dla elementów z kodem WA06 ... grubość ścian wynosi 0.6 mm.
- Opcjonalnie dostępna jest grubość ścian 1.0 mm (dopłata + 35%, dla elementów z kodem WA10 ...)
- Przykład - 0.6 mm = WA0613 i 1.0 mm = WA1013

RURY				WSPORNIKI		
Rura dł. 1000 mm	Rura dł. 500 mm	Rura dł. 330 mm	Rura dł. 150 mm	Konsola pośrednia przestawna, regulowana	Wspornik stropowy krokwiowy	Konsola stropowa pośrednia
						
WA0613Ø	WA0614Ø	WA06207Ø	WA06224Ø	WA385Ø	WA10Ø	WA492Ø

WSPORNIKI		AKCESORIA	
Konsola stropowa do montażu narożnego	Wspornik ścienny	Wspornik ścienny, montaż na pręcie gwintowanym M10	Worek na bieliznę Ø 250 mm: 45 litrów Ø 300 mm: 95 litrów



WA589Ø

WA493Ø

WA61Ø

WA1992Ø